



# ข้อมูลพื้นฐาน

ทางพระพุทธศาสนา

พ.ศ. 2565



**กลุ่มเทคโนโลยีสารสนเทศ**

สำนักงานเลขานุการกรม

สำนักงานพระพุทธศาสนาแห่งชาติ





# ข้อมูลพื้นฐานทางพระพุทธศาสนา

พ.ศ. 2565

กลุ่มเทคโนโลยีสารสนเทศ

สำนักงานเลขานุการกรม

สำนักงานพระพุทธศาสนาแห่งชาติ



## คำนำ

ข้อมูลพื้นฐานทางพระพุทธศาสนาของสำนักงานพระพุทธศาสนาแห่งชาติ พ.ศ. 2565 ฉบับนี้เป็นการรวบรวมข้อมูลระหว่างเดือนมกราคม ถึงเดือนธันวาคม พ.ศ. 2565 เพื่อใช้เผยแพร่ข้อมูลทางสถิติสำหรับอ้างอิงการนำไปใช้ประกอบการกำหนดนโยบายของผู้บริหาร เพื่อวางแผนพัฒนากิจการด้านพระพุทธศาสนา การวิเคราะห์วิจัยทางวิชาการ ของสำนักงานพระพุทธศาสนาแห่งชาติ และหน่วยงานภายนอก รวมทั้งประชาชนทั่วไป ที่ต้องการทราบข้อมูลทางด้านพระพุทธศาสนา

กลุ่มเทคโนโลยีสารสนเทศ สำนักงานเลขาธิการกรม หวังเป็นอย่างยิ่งว่า ข้อมูลพื้นฐานทางพระพุทธศาสนาของสำนักงานพระพุทธศาสนาแห่งชาติ พ.ศ. 2565 ฉบับนี้ จะเป็นประโยชน์ต่อหน่วยงานในสังกัดสำนักงานพระพุทธศาสนาแห่งชาติ หน่วยงานภาครัฐ ภาคเอกชน และภาคคณะสงฆ์ ในโอกาสนี้ ขอขอบคุณทุกหน่วยงานที่ได้ให้ความร่วมมือในการรวบรวมข้อมูลเพื่อใช้ประกอบการจัดทำหนังสือฉบับนี้จนเสร็จสมบูรณ์

กลุ่มเทคโนโลยีสารสนเทศ  
สำนักงานเลขาธิการกรม  
สำนักงานพระพุทธศาสนาแห่งชาติ



## สารบัญ

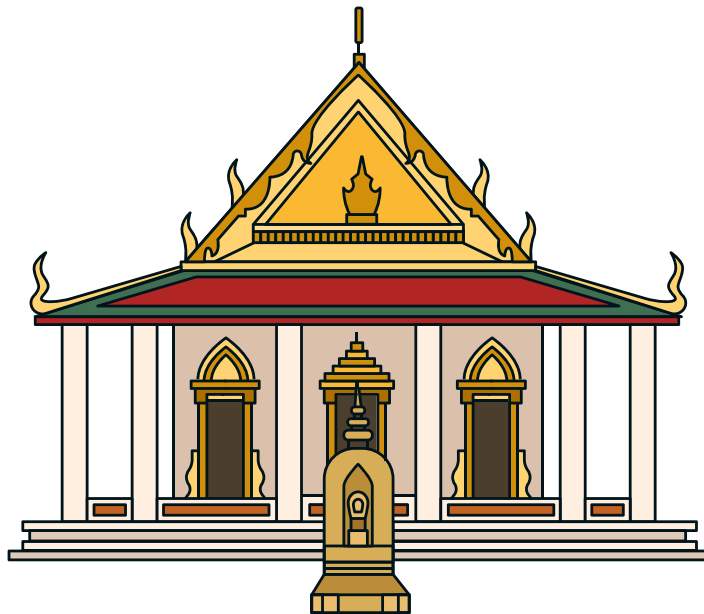
	หน้า
<b>สถิติข้อมูลพื้นฐาน “วัด”</b>	
สถิติข้อมูลวัดในประเทศไทย ปี พ.ศ. 2563 – 2565	1
จำนวนวัดในประเทศไทย ประจำปี พ.ศ. 2565	2
จำนวนวัดในประเทศไทย (แยกรายจังหวัด) ประจำปี พ.ศ. 2565	3 - 6
จำนวนวัดร้างในประเทศไทย (แยกรายจังหวัด) ประจำปี พ.ศ. 2565	7 - 9
สถิติข้อมูลวัดไทยในต่างประเทศ ปี พ.ศ. 2563 -2565	10
จำนวนวัดไทยในต่างประเทศ ประจำปี พ.ศ. 2565	11 - 12
<b>สถิติข้อมูลพื้นฐาน “พระภิกษุ - สามเณร”</b>	
สถิติข้อมูลพระภิกษุในประเทศไทย ปี พ.ศ. 2563 – 2565	14
จำนวนพระภิกษุในประเทศไทย	15
สถิติข้อมูลสามเณรในประเทศไทย ปี พ.ศ. 2563 – 2565	16
จำนวนสามเณรในประเทศไทย	17
จำนวนพระภิกษุ - สามเณร (แยกรายจังหวัด) ประจำปี พ.ศ. 2565	18 - 20
สถิติข้อมูลจำนวนพระภิกษุ - สามเณร แม่ชี ชาวต่างประเทศที่ขออนุญาตพำนัก อยู่ในราชอาณาจักร ปี พ.ศ. 2563 – 2565	21
จำนวนพระภิกษุ - สามเณร แม่ชี ชาวต่างประเทศที่ขออนุญาตพำนัก อยู่ในราชอาณาจักร (ส่วนกลาง) ประจำปี พ.ศ. 2565	22
สถิติจำนวนพระภิกษุ - สามเณร แม่ชี ชาวต่างประเทศที่ขออนุญาตพำนัก อยู่ในราชอาณาจักร (ส่วนภูมิภาค) ปี พ.ศ. 2563 – 2565	23
จำนวนพระภิกษุ - สามเณร แม่ชี ชาวต่างประเทศที่ขออนุญาตพำนัก อยู่ในราชอาณาจักร (ส่วนภูมิภาค) ประจำปี พ.ศ. 2565	24
<b>สถิติข้อมูลพื้นฐาน “การปกครองคณะสงฆ์”</b>	
การปกครองคณะสงฆ์	26
พระสมณศักดิ์	27
ศูนย์พระวินยาธิการประจำจังหวัด	28 - 36
<b>สถิติข้อมูลพื้นฐาน “การเผยแผ่พระพุทธศาสนา”</b>	
บุคลากร และหน่วยเผยแผ่พระพุทธศาสนา	38
บุคลากรทางพระพุทธศาสนา (ด้านการเผยแผ่พระพุทธศาสนา)	39

## สารบัญ (ต่อ)

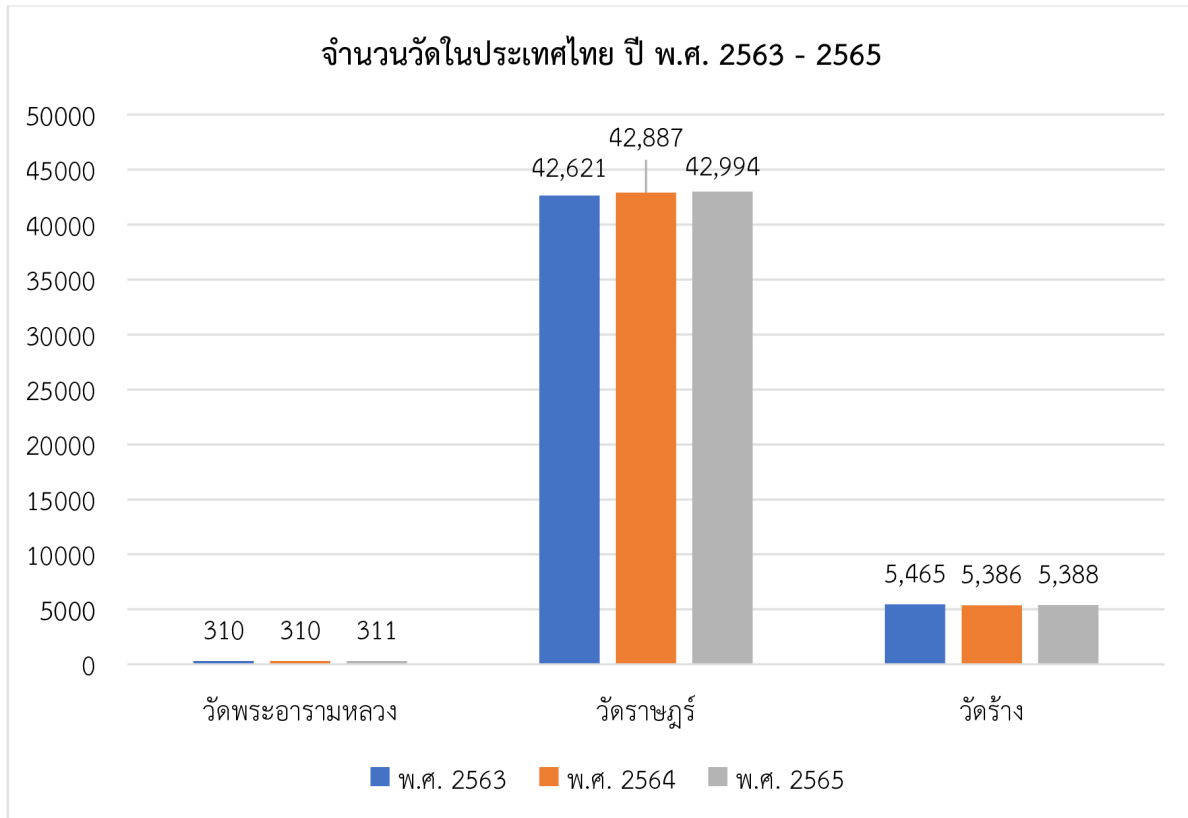
	หน้า
<b>สถิติข้อมูลพื้นฐาน “การศึกษาพระปริยัติธรรม”</b>	
การศึกษาพระปริยัติธรรม แผนกธรรม – บาลี	41
จำนวนพระภิกษุ และสามเณร เข้าสอบนันทกรรม ปีการศึกษา 2565	42
จำนวนผู้ขอเข้าสอบธรรมศึกษา ปีการศึกษา 2565	42
จำนวนพระภิกษุ สามเณร เข้าสอบบาลี ปีการศึกษา 2565	43
จำนวนคฤหัสถ์ เข้าสอบบาลี ปีการศึกษา 2565	44
การศึกษาพระปริยัติธรรม แผนกสามัญศึกษา	45
<b>สถิติข้อมูลพื้นฐาน “สำนักงานพระพุทธศาสนาแห่งชาติ”</b>	
งบประมาณแผ่นดินสำนักงานพระพุทธศาสนาแห่งชาติ ประจำปี พ.ศ. 2565	47
งบประมาณศาสนสมบัติกลาง ประจำปี พ.ศ. 2565	48
บุคลากรสำนักงานพระพุทธศาสนาแห่งชาติ ประจำปี พ.ศ. 2565	49
ข้อมูลการติดต่อสำนักงานพระพุทธศาสนาแห่งชาติ (ส่วนกลาง)	50 - 52
ข้อมูลการติดต่อสำนักงานพระพุทธศาสนาจังหวัด (ส่วนภูมิภาค)	53 - 69



# สถิติข้อมูลพื้นฐาน “วัด”



สถิติข้อมูลจำนวนวัดในประเทศไทย ปี พ.ศ. 2563 - 2565



## จำนวนวัดในประเทศ ประจำปี พ.ศ. 2565

วัดที่มีพระภิกษุอยู่จำพรรษาทั่วประเทศ	43,305 วัด
มหานิกาย	38,793 วัด
ธรรมยุต	4,473 วัด
จีนิกาย	16 วัด
อนัมนิกาย	23 วัด

วัดพระอารามหลวง	311 วัด
มหานิกาย	248 วัด
ธรรมยุต	63 วัด

วัดราษฎร์	42,994 วัด
มหานิกาย	38,545 วัด
ธรรมยุต	4,410 วัด
จีนิกาย	16 วัด
อนัมนิกาย	23 วัด

วัดที่ได้รับพระราชทานวิสุงคามสีมา	26,375 วัด
วัดที่ไม่ได้รับพระราชทานวิสุงคามสีมา	16,930 วัด
วัดร้าง	5,388 วัด

- ที่มา : 1. กลุ่มศาสนสถานและควบคุมทะเบียนวัด กองพุทธศาสนสถาน  
 2. กลุ่มทะเบียนและสัญญา สำนักงานศาสนสมบัติ  
 ข้อมูล ณ วันที่ 30 ธันวาคม 2565





จำนวนวัดในประเทศ (แยกรายจังหวัด) ประจำปี พ.ศ. 2565

ที่	จังหวัด	ประเภทวัด						รวม
		วัดราษฎร์				พระอารามหลวง		
		มหานิกาย	ธรรมยุต	จีนิกาย	อนัมนิกาย	มหานิกาย	ธรรมยุต	
1	กรุงเทพมหานคร	332	22	4	7	74	21	460
2	กระบี่	88	4	-	-	1	-	93
3	กาญจนบุรี	570	26	2	3	3	-	604
4	กาฬสินธุ์	770	208	-	-	1	-	979
5	กำแพงเพชร	592	35	-	-	2	1	630
6	ขอนแก่น	1,317	248	-	-	2	1	1,568
7	จันทบุรี	329	52	1	2	2	-	386
8	ฉะเชิงเทรา	349	23	1	1	2	-	376
9	ชลบุรี	377	22	2	-	4	2	407
10	ชัยนาท	266	12	-	-	2	-	280
11	ชัยภูมิ	988	118	-	-	2	-	1,108
12	ชุมพร	207	34	-	-	3	-	244
13	เชียงราย	1,038	41	1	-	3	-	1,083
14	เชียงใหม่	1,378	97	-	1	8	2	1,486
15	ตรัง	174	-	-	-	2	-	176
16	ตราด	131	16	-	-	1	1	149
17	ตาก	265	18	-	-	1	-	284
18	นครนายก	197	14	-	-	2	-	213
19	นครปฐม	202	24	-	1	4	1	232
20	นครพนม	749	123	-	-	1	-	873

ที่	จังหวัด	ประเภทวัด						รวม
		วัดราษฎร์				พระอารามหลวง		
		มหานิกาย	ธรรมยุต	จีนิกาย	อนัมนิกาย	มหานิกาย	ธรรมยุต	
21	นครราชสีมา	2,022	175	1	-	4	2	2,204
22	นครศรีธรรมราช	567	82	-	-	2	2	653
23	นครสวรรค์	798	21	-	-	4	-	823
24	นนทบุรี	182	8	1	-	5	1	197
25	นราธิวาส	74	5	-	-	1	-	80
26	น่าน	458	15	-	-	4	-	477
27	บึงกาฬ	396	79	-	-	1	-	476
28	บุรีรัมย์	1,024	96	-	-	1	-	1,121
29	ปทุมธานี	168	26	-	1	2	1	198
30	ประจวบคีรีขันธ์	224	20	-	-	3	1	248
31	ปราจีนบุรี	385	32	-	-	1	1	419
32	ปัตตานี	78	6	-	-	2	-	86
33	พระนครศรีอยุธยา	485	19	-	-	12	3	519
34	พะเยา	461	20	-	-	1	-	482
35	พังงา	77	14	-	-	1	-	92
36	พัทลุง	233	18	-	-	1	-	252
37	พิจิตร	472	3	-	-	2	-	477
38	พิษณุโลก	596	26	-	-	1	-	623
39	เพชรบุรี	250	25	-	-	3	1	279
40	เพชรบูรณ์	809	125	-	-	2	1	937
41	แพร่	366	10	-	-	2	-	378
42	ภูเก็ต	33	7	-	-	1	-	41

ที่	จังหวัด	ประเภทวัด						รวม
		วัดราษฎร์				พระอารามหลวง		
		มหานิกาย	ธรรมยุต	จินิกาย	อนัมนิกาย	มหานิกาย	ธรรมยุต	
43	มหาสารคาม	1,034	88	-	-	1	-	1,123
44	มุกดาหาร	328	85	-	-	1	-	414
45	แม่ฮ่องสอน	138	8	-	-	1	-	147
46	ยโสธร	609	111	-	-	1	1	722
47	ยะลา	42	7	-	1	3	-	53
48	ร้อยเอ็ด	1,488	169	-	-	2	1	1,660
49	ระนอง	39	4	-	-	1	-	44
50	ระยอง	252	22	-	-	2	-	276
51	ราชบุรี	398	45	1	2	5	3	454
52	ลพบุรี	647	73	-	-	2	2	724
53	ลำปาง	742	40	-	-	4	-	786
54	ลำพูน	446	10	-	-	2	-	458
55	เลย	609	154	-	-	-	1	764
56	ศรีสะเกษ	1,271	136	-	-	2	1	1,410
57	สกลนคร	908	350	-	-	2	-	1,260
58	สงขลา	376	54	1	1	4	1	437
59	สตูล	39	3	-	-	1	-	43
60	สมุทรปราการ	114	7	-	-	5	1	127
61	สมุทรสงคราม	102	8	-	-	4	1	115
62	สมุทรสาคร	95	11	-	1	3	-	110
63	สระแก้ว	409	10	-	-	1	-	420
64	สระบุรี	496	32	-	-	4	-	532

ที่	จังหวัด	ประเภทวัด						รวม
		วัดราษฎร์				พระอารามหลวง		
		มหานิกาย	ธรรมยุต	จินิกาย	อนัมนิกาย	มหานิกาย	ธรรมยุต	
65	สิงห์บุรี	168	13	-	-	2	1	184
66	สุโขทัย	367	14	-	-	4	-	385
67	สุพรรณบุรี	585	13	-	1	2	-	601
68	สุราษฎร์ธานี	349	14	-	-	3	1	367
69	สุรินทร์	870	121	1	-	1	1	994
70	หนองคาย	595	102	-	-	1	-	698
71	หนองบัวลำภู	407	116	-	-	1	1	525
72	อ่างทอง	209	8	-	-	3	-	220
73	อำนาจเจริญ	344	62	-	-	-	1	407
74	อุดรธานี	1,188	388	-	1	1	1	1,579
75	อุดรดิตถ์	341	9	-	-	1	1	352
76	อุทัยธานี	307	14	-	-	1	-	322
77	อุบลราชธานี	1,756	140	-	-	1	2	1,899
รวม		38,545	4,410	16	23	248	63	43,305

ที่มา : กลุ่มศาสนสถานและควบคุมทะเบียนวัด กองพุทธศาสนสถาน

ข้อมูล ณ วันที่ 30 ธันวาคม 2565



จำนวนวัดร้างในประเทศ ประจำปี พ.ศ. 2565 (แยกรายจังหวัด)

ที่	จังหวัด	วัดร้าง (วัด)
1	กรุงเทพมหานคร	6
2	กระบี่	1
3	กาญจนบุรี	24
4	กาฬสินธุ์	15
5	กำแพงเพชร	13
6	ขอนแก่น	50
7	จันทบุรี	7
8	ฉะเชิงเทรา	17
9	ชลบุรี	19
10	ชัยนาท	239
11	ชัยภูมิ	15
12	ชุมพร	47
13	เชียงราย	144
14	เชียงใหม่	912
15	ตรัง	4
16	ตราด	6
17	ตาก	28
18	นครนายก	23
19	นครปฐม	12
20	นครพนม	76
21	นครราชสีมา	73
22	นครศรีธรรมราช	321
23	นครสวรรค์	20
24	นนทบุรี	35
25	นราธิวาส	7
26	น่าน	33
27	บึงกาฬ	5

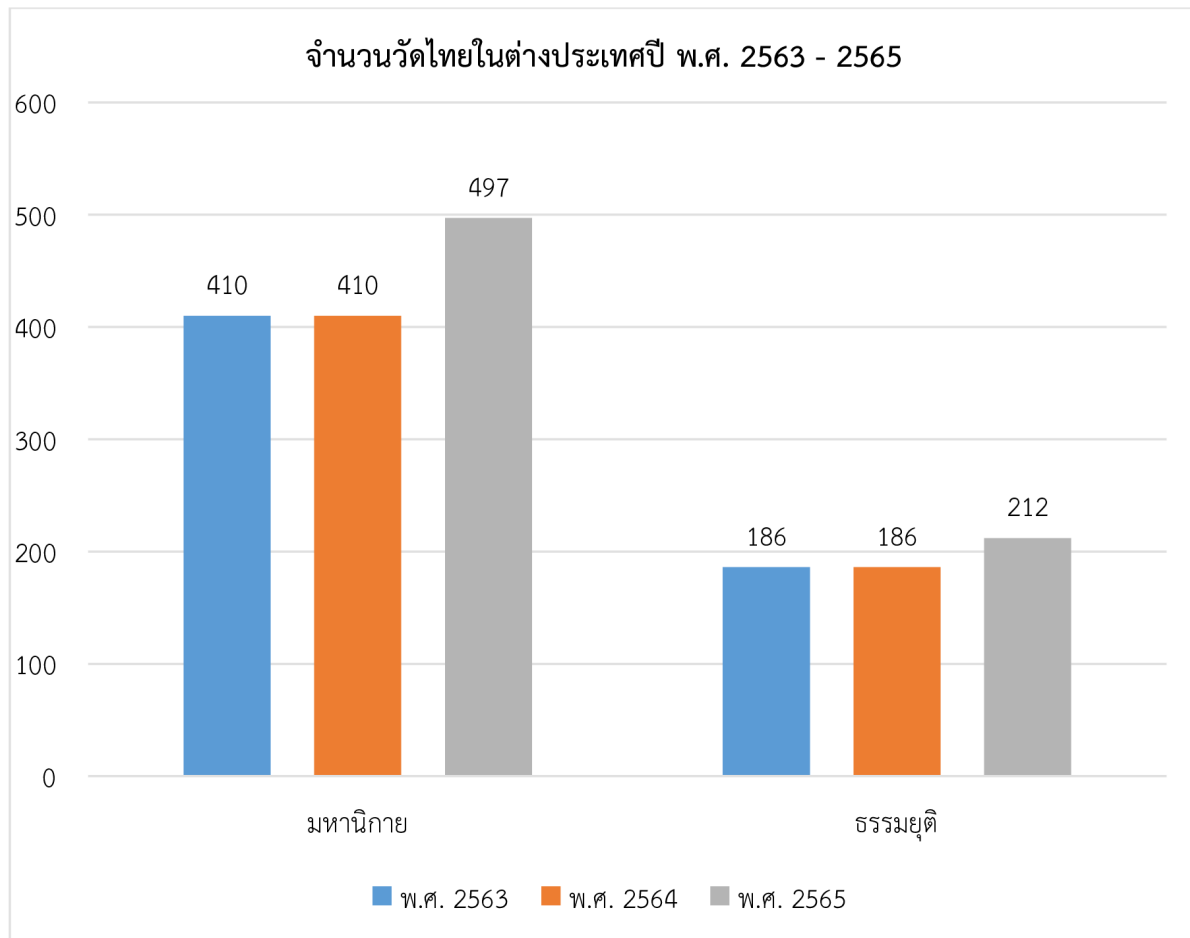
ที่	จังหวัด	วัดร้าง (วัด)
28	บุรีรัมย์	24
29	ปทุมธานี	19
30	ประจวบคีรีขันธ์	1
31	ปราจีนบุรี	19
32	ปัตตานี	11
33	พระนครศรีอยุธยา	391
34	พะเยา	56
35	พังงา	44
36	พัทลุง	51
37	พิจิตร	41
38	พิษณุโลก	106
39	เพชรบุรี	67
40	เพชรบูรณ์	18
41	แพร่	16
42	ภูเก็ต	1
43	มหาสารคาม	12
44	มุกดาหาร	6
45	แม่ฮ่องสอน	18
46	ยโสธร	32
47	ยะลา	ไม่มีวัดร้าง
48	ร้อยเอ็ด	31
49	ระนอง	1
50	ระยอง	6
51	ราชบุรี	31
52	ลพบุรี	160
53	ลำปาง	116
54	ลำพูน	272
55	เลย	ไม่มีวัดร้าง

ที่	จังหวัด	วัดร้าง (วัด)
56	ศรีสะเกษ	89
57	สกลนคร	20
58	สงขลา	58
59	สตูล	ไม่มีวัดร้าง
60	สมุทรปราการ	6
61	สมุทรสงคราม	10
62	สมุทรสาคร	5
63	สระแก้ว	ไม่มีวัดร้าง
64	สระบุรี	76
65	สิงห์บุรี	161
66	สุโขทัย	302
67	สุพรรณบุรี	196
68	สุราษฎร์ธานี	106
69	สุรินทร์	20
70	หนองคาย	126
71	หนองบัวลำภู	13
72	อ่างทอง	170
73	อำนาจเจริญ	14
74	อุดรธานี	147
75	อุดรดิตถ์	37
76	อุทัยธานี	27
77	อุบลราชธานี	103
รวม		5,388

ที่มา : กลุ่มทะเบียนและสัญญา สำนักงานศาสนาสมบัติ

ข้อมูล ณ วันที่ 30 ธันวาคม 2565

สถิติข้อมูลจำนวนวัดไทยในต่างประเทศ ปี พ.ศ. 2563 - 2565





จำนวนวัดไทยในต่างประเทศ ประจำปี พ.ศ. 2565

ที่	ประเทศ	จำนวนวัด		
		มหานิกาย	ธรรมยุต	รวม
	<b>ทวีปอเมริกา</b>			
1	สหรัฐอเมริกา	121	64	185
2	แคนาดา	5	6	11
3	สาธารณรัฐอาร์เจนตินา	1	-	1
	<b>ทวีปยุโรป</b>			
1	ราชรัฐลักเซมเบิร์ก	1	-	1
2	ราชอาณาจักรเดนมาร์ก	4	5	9
3	ราชอาณาจักรนอร์เวย์	11	8	19
4	ราชอาณาจักรเนเธอร์แลนด์	4	1	5
5	ราชอาณาจักรเบลเยียม	4	-	4
6	ราชอาณาจักรสวีเดน	17	14	31
7	สมาพันธรัฐสวิส	5	-	5
8	สหพันธรัฐรัสเซีย	1	-	1
9	สหพันธ์สาธารณรัฐเยอรมนี	55	16	71
10	สหราชอาณาจักรบริเตนใหญ่ และไอร์แลนด์เหนือ	28	4	32
11	สาธารณรัฐเช็ก	1	1	2
12	สาธารณรัฐโปรตุเกส	1	-	1
13	สาธารณรัฐฝรั่งเศส	10	5	15
14	สาธารณรัฐฟินแลนด์	1	1	2
15	สาธารณรัฐสโลวาเกีย	-	1	1
16	สาธารณรัฐออสเตรีย	7	1	8
17	สาธารณรัฐอิตาลี	6	1	7
18	สาธารณรัฐไอซ์แลนด์	2	-	2
19	สาธารณรัฐฮังการี	1	-	1
20	สาธารณรัฐเฮลเลนิก (กรีซ)	1	-	1
21	สาธารณรัฐมอลตา	1	-	1

ที่	ประเทศ	จำนวนวัด		
		มหานิกาย	ธรรมยุต	รวม
	<b>ทวีปเอเชีย</b>			
1	เขตบริหารพิเศษฮ่องกงแห่งสาธารณรัฐประชาชนจีน	6	5	11
2	ญี่ปุ่น	15	6	21
3	มาเลเซีย	91	7	98
4	สหพันธ์สาธารณรัฐประชาธิปไตยเนปาล	4	2	6
5	สาธารณรัฐเกาหลี	3	1	4
6	สาธารณรัฐจีน (ไต้หวัน)	0	5	5
7	สาธารณรัฐประชาชนจีน	1	-	1
8	สาธารณรัฐสิงคโปร์	16	1	17
9	สาธารณรัฐอินเดีย	42	9	51
10	สาธารณรัฐอินโดนีเซีย	3	30	33
11	สาธารณรัฐสังคมนิยมเวียดนาม	1	-	1
12	มองโกเลีย	1	-	1
13	สาธารณรัฐไต้หวัน	1	-	1
	<b>ทวีปโอเชียเนีย</b>			
1	เครือรัฐออสเตรเลีย	14	14	28
2	นิวซีแลนด์	9	4	13
3	หมู่เกาะโซโลมอน	1	-	1
	<b>ทวีปแอฟริกา</b>			
	สาธารณรัฐบอตสวานา	1	-	1
	<b>รวม</b>	<b>497</b>	<b>212</b>	<b>709</b>

ที่มา : กลุ่มวิเทศสัมพันธ์และวิชาการพระพุทธศาสนา กองส่งเสริมงานเผยแผ่พระพุทธศาสนา

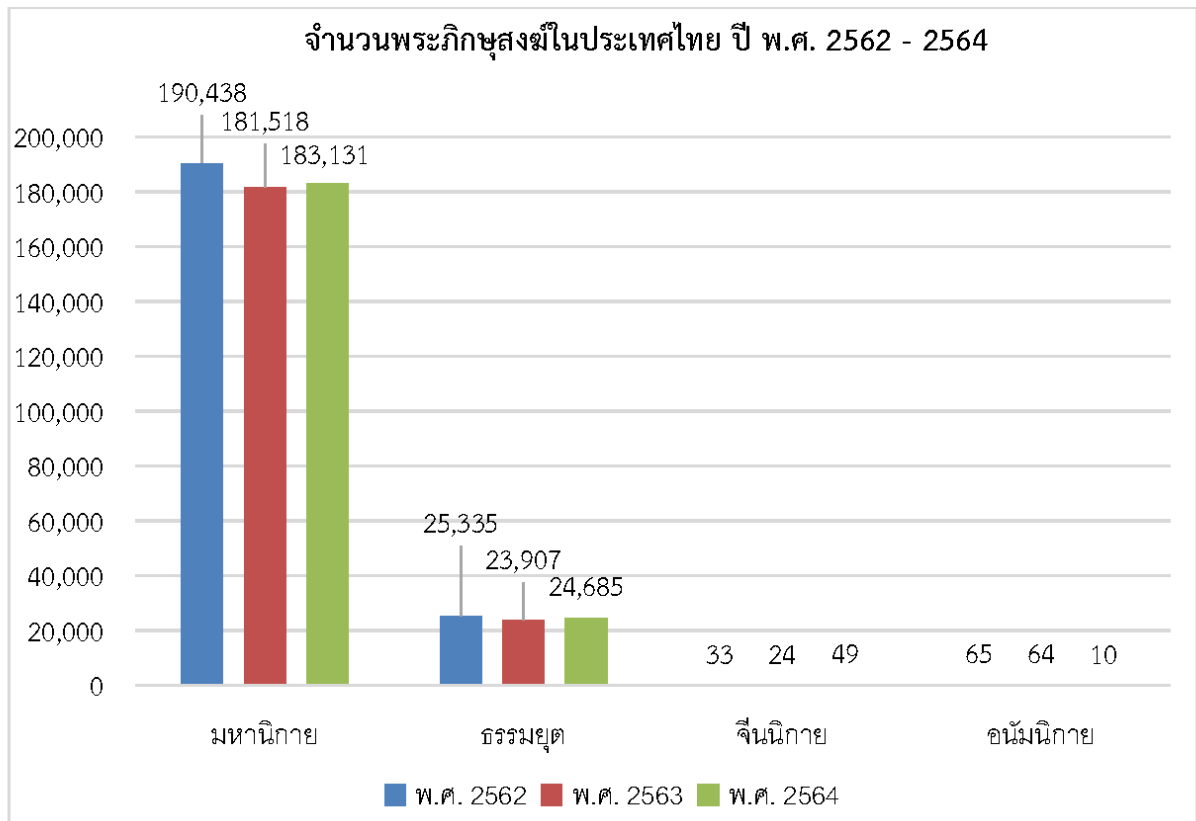
ข้อมูล ณ วันที่ 30 ธันวาคม 2565



สถิติข้อมูลพื้นฐาน  
“พระภิกษุ - สามเณร”



สถิติข้อมูลจำนวนพระภิกษุในประเทศไทย ปี พ.ศ. 2562 - 2564

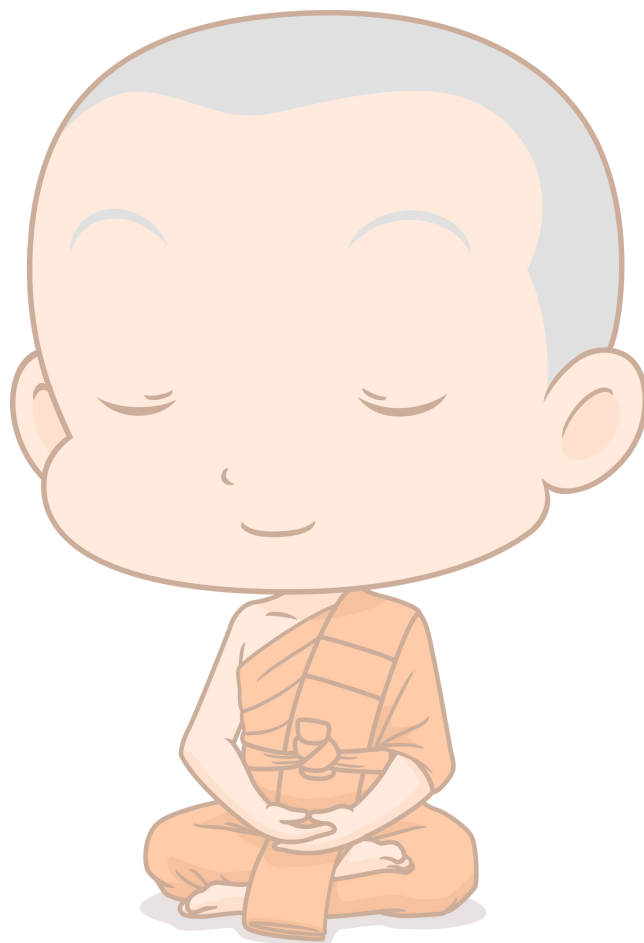


## จำนวนพระภิกษุในประเทศไทย

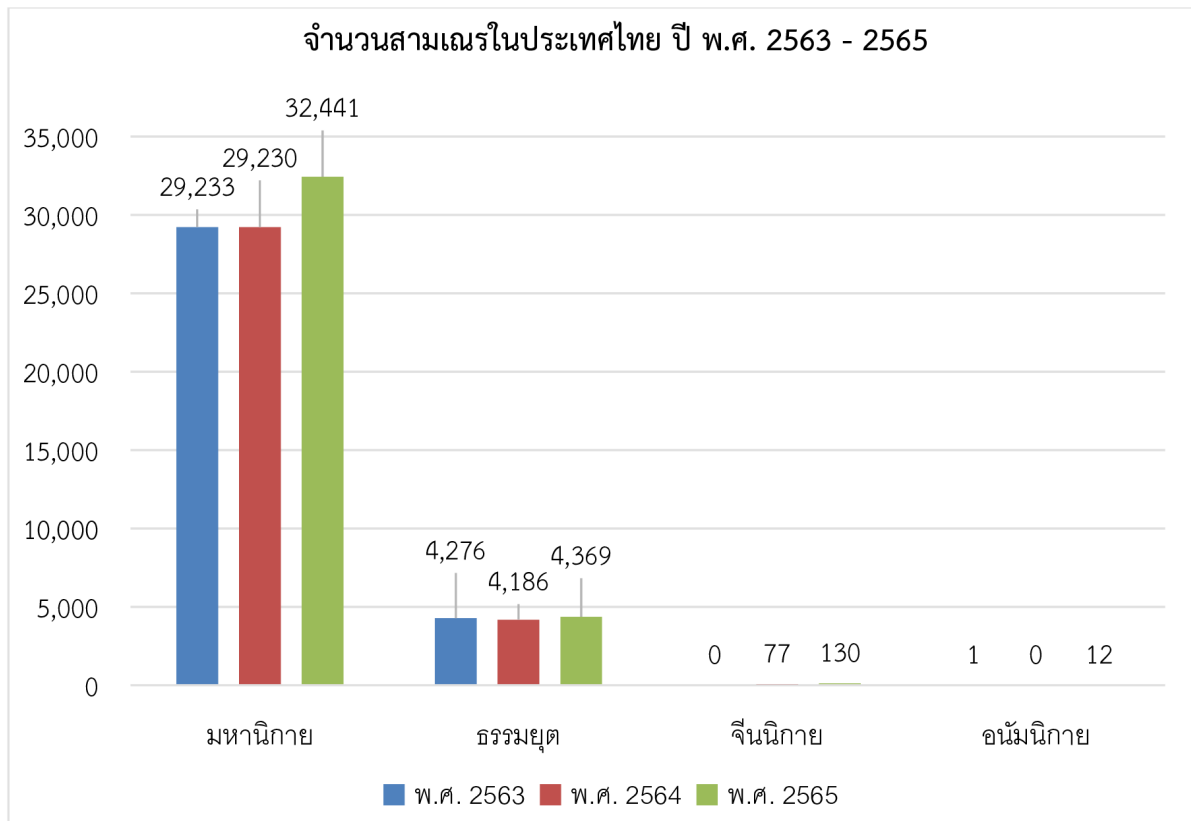
พระภิกษุ		251,616	รูป
มหานิกาย	220,724		รูป
ธรรมยุต	30,808		รูป
จันนิกาย	64		รูป
อนัมนิกาย	20		รูป

ที่มา : กลุ่มกิจการคณะสงฆ์ สำนักเลขาธิการมหาเถรสมาคม

ข้อมูล ณ วันที่ 30 ธันวาคม 2565



สถิติข้อมูลจำนวนสามเณรในประเทศไทย ปี พ.ศ. 2563 - 2565



## จำนวนสามเณรในประเทศไทย

สามเณร		36,952	รูป
มหานิกาย	32,441	รูป	
ธรรมยุต	4,369	รูป	
จীনิกาย	130	รูป	
อนัมนิกาย	12	รูป	

ที่มา : กลุ่มกิจการคณะสงฆ์ สำนักเลขาธิการมหาเถรสมาคม

ข้อมูล ณ วันที่ 30 ธันวาคม 2565



จำนวนพระภิกษุ - สามเณร (แยกรายจังหวัด) ประจำปี พ.ศ. 2565

ที่	จังหวัด	พระภิกษุ					สามเณร					รวมทั้งหมด
		มหานิกาย	ธรรมยุต	จินิกาย	อนัมนิกาย	รวม	มหานิกาย	ธรรมยุต	จินิกาย	อนัมนิกาย	รวม	
1	กรุงเทพมหานคร	13,112	1,780	15	10	14,917	2,405	1,023	-	-	3,428	18,345
2	กระบี่	851	-	-	-	851	99	-	-	-	99	950
3	กาญจนบุรี	3,497	90	2	3	3,592	103	1	-	-	104	3,696
4	กาฬสินธุ์	2,780	776	-	-	3,556	462	94	-	-	556	4,112
5	กำแพงเพชร	3,584	8	-	-	3,592	117	-	-	-	117	3,709
6	ขอนแก่น	6,734	1,916	-	-	8,650	942	164	-	-	1,106	9,756
7	จันทบุรี	2,013	631	4	4	2,652	64	12	-	-	76	2,728
8	ฉะเชิงเทรา	3,519	154	1	1	3,675	289	-	-	-	289	3,964
9	ชลบุรี	4,308	209	26	-	4,543	275	6	30	-	311	4,854
10	ชัยนาท	1,421	62	-	-	1,483	66	-	-	-	66	1,549
11	ชัยภูมิ	2,905	311	-	-	3,216	212	-	-	-	212	3,428
12	ชุมพร	1,325	274	-	1	1,600	126	4	-	-	130	1,730
13	เชียงราย	1,915	387	-	-	2,302	2,571	12	-	-	2,583	4,885
14	เชียงใหม่	5,362	588	-	-	5,950	3,711	161	-	-	3,872	9,822
15	ตรัง	1,288	-	-	-	1,288	164	-	-	-	164	1,452
16	ตราด	1,075	62	-	-	1,137	62	1	-	-	63	1,200
17	ตาก	1,428	153	-	-	1,581	693	1	-	-	694	2,275
18	นครนายก	1,395	120	-	-	1,515	95	13	-	-	108	1,623
19	นครปฐม	2,828	295	-	-	3,123	183	35	-	-	218	3,341
20	นครพนม	2,370	789	-	-	3,159	524	60	-	-	584	3,743
21	นครราชสีมา	11,070	913	-	-	11,983	580	40	-	-	620	12,603
22	นครศรีธรรมราช	4,095	628	-	-	4,723	344	82	-	-	426	5,149
23	นครสวรรค์	3,514	950	-	-	4,464	184	8	-	-	192	4,656
24	นนทบุรี	2,723	177	9	-	2,909	149	10	100	-	259	3,168
25	นราธิวาส	291	17	-	-	308	3	-	-	-	3	311
26	น่าน	1,073	45	-	-	1,118	1,115	31	-	-	1,146	2,264



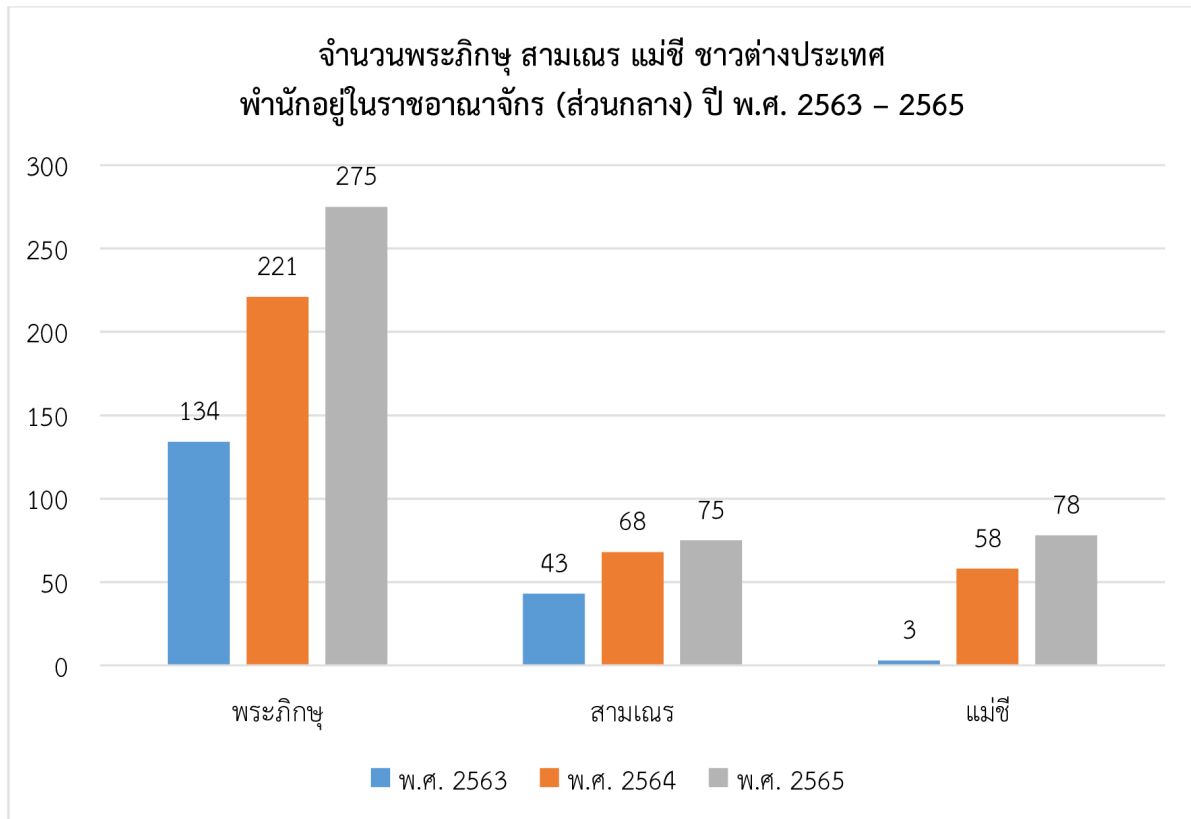
ที่	จังหวัด	พระภิกษุ					สามเณร					รวมทั้งหมด
		มหานิกาย	ธรรมยุต	จินิกาย	อนัมนิกาย	รวม	มหานิกาย	ธรรมยุต	จินิกาย	อนัมนิกาย	รวม	
27	บึงกาฬ	1,720	614	-	-	2,334	327	21	-	-	348	2,682
28	บุรีรัมย์	5,234	304	-	-	5,538	440	16	-	-	456	5,994
29	ปทุมธานี	2,720	250	-	1	2,971	150	52	-	-	202	3,173
30	ประจวบคีรีขันธ์	2,148	164	-	-	2,312	73	32	-	-	105	2,417
31	ปราจีนบุรี	1,799	200	-	-	1,999	149	18	-	-	167	2,166
32	ปัตตานี	310	18	-	-	328	5	2	-	-	7	335
33	พระนครศรีอยุธยา	4,542	224	-	-	4,766	167	431	-	-	598	5,364
34	พะเยา	1,160	87	-	-	1,247	950	-	-	-	950	2,197
35	พังงา	642	78	-	-	720	14	5	-	-	19	739
36	พัทลุง	1,572	40	-	-	1,612	101	10	-	-	111	1,723
37	พิจิตร	2,945	28	-	-	2,973	79	-	-	-	79	3,052
38	พิษณุโลก	4,173	239	-	-	4,412	251	2	-	-	253	4,665
39	เพชรบุรี	1,275	156	-	-	1,431	60	18	-	-	78	1,509
40	เพชรบูรณ์	4,096	592	-	-	4,688	370	15	-	-	385	5,073
41	แพร่	1,134	57	-	-	1,191	616	-	-	-	616	1,807
42	ภูเก็ต	502	-	-	-	502	6	-	-	-	6	508
43	มหาสารคาม	2,979	365	-	-	3,344	326	4	-	-	330	3,674
44	มุกดาหาร	1,341	592	-	-	1,933	376	17	-	-	393	2,326
45	แม่ฮ่องสอน	425	54	-	-	479	219	1	-	-	220	699
46	ยโสธร	2,132	717	-	-	2,849	185	44	-	-	229	3,078
47	ยะลา	225	19	1	-	245	23	2	-	-	25	270
48	ร้อยเอ็ด	6,403	793	-	-	7,196	432	177	-	-	609	7,805
49	ระนอง	522	48	-	-	570	55	1	-	-	56	626
50	ระยอง	2,734	150	-	-	2,884	183	100	-	-	283	3,167
51	ราชบุรี	3,727	327	-	4	4,058	71	8	-	-	79	4,137
52	ลพบุรี	3,723	464	-	-	4,187	179	14	-	-	193	4,380

ที่	จังหวัด	พระภิกษุ					สามเณร					รวมทั้งหมด
		มหานิกาย	ธรรมยุต	จินิกาย	อนัมนิกาย	รวม	มหานิกาย	ธรรมยุต	จินิกาย	อนัมนิกาย	รวม	
53	ลำปาง	2,014	144	-	-	2,158	1,083	30	-	-	1,113	3,271
54	ลำพูน	1,290	33	-	-	1,323	834	9	-	-	843	2,166
55	เลย	2,476	1,492	-	-	3,968	575	283	-	-	858	4,826
56	ศรีสะเกษ	5,518	500	-	-	6,018	611	119	-	-	730	6,748
57	สกลนคร	3,535	2,425	-	-	5,960	440	148	-	-	588	6,548
58	สงขลา	3,092	278	6	5	3,381	315	123	-	12	450	3,831
59	สตูล	248	36	-	-	284	24	11	-	-	35	319
60	สมุทรปราการ	3,510	319	-	-	3,829	1,671	31	-	-	1,702	5,531
61	สมุทรสงคราม	1,145	54	-	-	1,199	7	6	-	-	13	1,212
62	สมุทรสาคร	1,554	122	-	-	1,676	5	1	-	-	6	1,682
63	สระแก้ว	3,497	90	-	-	3,587	103	1	-	-	104	3,691
64	สระบุรี	3,300	260	-	-	3,560	122	5	-	-	127	3,687
65	สิงห์บุรี	1,104	81	-	-	1,185	187	197	-	-	384	1,569
66	สุโขทัย	2,057	76	-	-	2,133	109	4	-	-	113	2,246
67	สุพรรณบุรี	4,698	79	-	-	4,777	163	7	-	-	170	4,947
68	สุราษฎร์ธานี	2,050	120	-	-	2,170	240	20	-	-	260	2,430
69	สุรินทร์	7,090	693	-	-	7,783	546	31	-	-	577	8,360
70	หนองคาย	2,439	238	-	-	2,677	752	11	-	-	763	3,440
71	หนองบัวลำภู	2,890	948	-	-	3,838	565	88	-	-	653	4,491
72	อ่างทอง	1,491	26	-	-	1,517	115	-	-	-	115	1,632
73	อำนาจเจริญ	1,720	250	-	-	1,970	233	60	-	-	293	2,263
74	อุดรธานี	5,333	3,405	-	1	8,739	879	219	-	-	1,098	9,837
75	อุดรดิตถ์	1,870	78	-	-	1,948	72	-	-	-	72	2,020
76	อุทัยธานี	1,704	60	-	-	1,764	100	-	-	-	100	1,864
77	อุบลราชธานี	8,440	1,086	-	-	9,526	1,345	217	-	-	1,562	11,088
<b>ยอดรวมทั่วประเทศ</b>		<b>220,724</b>	<b>30,808</b>	<b>64</b>	<b>20</b>	<b>251,616</b>	<b>32,441</b>	<b>4,369</b>	<b>130</b>	<b>12</b>	<b>36,952</b>	<b>288,568</b>

ที่มา : กลุ่มกิจการคณะสงฆ์ สำนักเลขาธิการมหาเถรสมาคม

ข้อมูล ณ วันที่ 30 ธันวาคม 2565

สถิติข้อมูลจำนวนพระภิกษุ สามเณร แม่ชี ชาวต่างประเทศที่ขออนุญาต  
พำนักอยู่ในราชอาณาจักร (ส่วนกลาง) ปี พ.ศ. 2563 – 2565



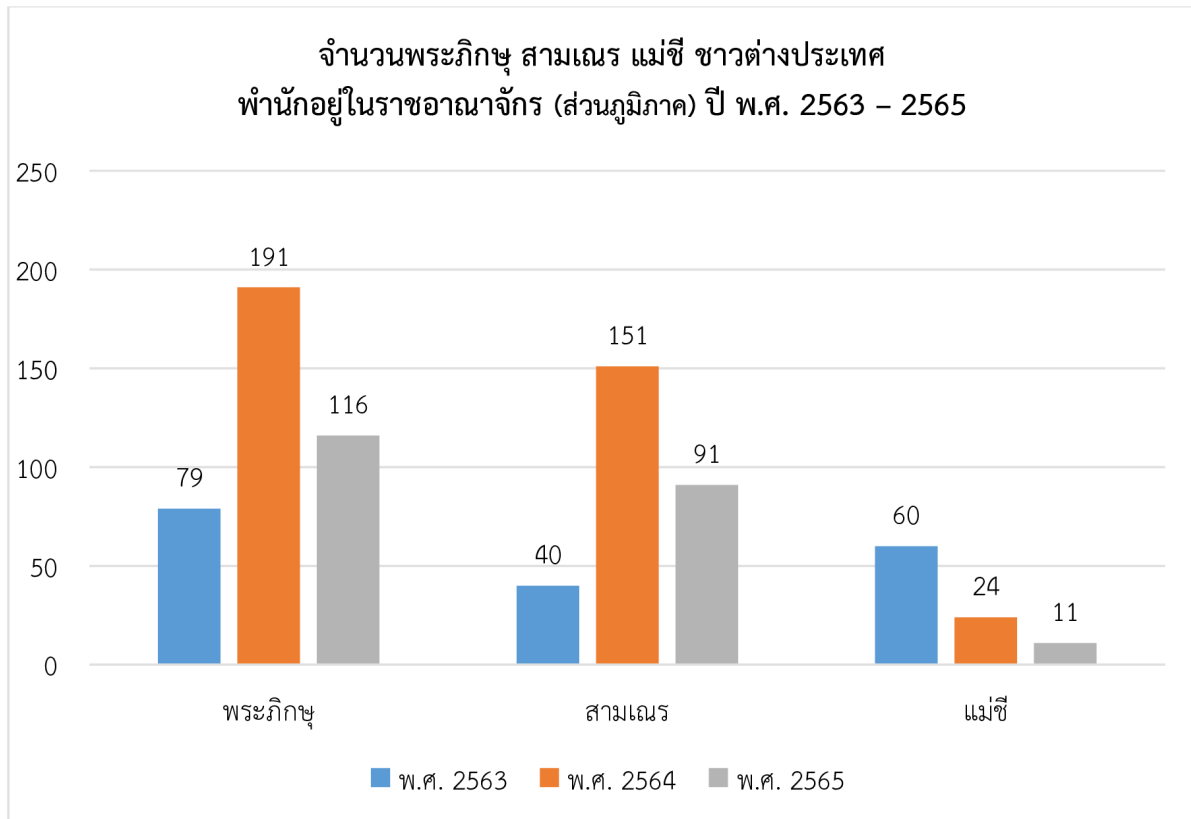
**จำนวนพระภิกษุ สามเณร แม่ชี ชาวต่างประเทศ  
ที่ขออนุญาตพำนักอยู่ในราชอาณาจักร  
ประจำปี พ.ศ. 2565 (ส่วนกลาง)**

ที่	ประเทศ	พระภิกษุ	สามเณร	แม่ชี	รวม
1	สาธารณรัฐประชาธิปไตยประชาชนลาว	34	12	6	52
2	สาธารณรัฐประชาชนบังกลาเทศ	33	18	-	51
3	สาธารณรัฐแห่งสหภาพเมียนมา	24	4	-	28
4	ราชอาณาจักรกัมพูชา	73	18	1	92
5	สาธารณรัฐสังคมนิยมเวียดนาม	49	11	54	114
6	สหพันธรัฐมาเลเซีย	1	-	-	1
7	สหรัฐอเมริกา	7	-	-	7
8	ญี่ปุ่น	3	1	-	4
9	สหพันธ์สาธารณรัฐประชาธิปไตยเนปาล	12	10	3	25
10	สาธารณรัฐอินเดีย	7	-	-	7
11	สาธารณรัฐสังคมนิยมประชาธิปไตยศรีลังกา	4	-	-	4
12	สาธารณรัฐประชาชนจีน	5	-	11	16
13	สาธารณรัฐอินโดนีเซีย	1	-	-	1
14	เครือรัฐออสเตรเลีย	1	-	-	1
15	สหราชอาณาจักร	5	-	1	6
16	สาธารณรัฐสิงคโปร์	4	-	1	5
17	สาธารณรัฐเยอรมนี	3	-	-	3
18	แคนาดา	1	-	1	2
19	เนเธอร์แลนด์	1	-	-	1
20	สาธารณรัฐจีน (ไต้หวัน)	1	-	-	1
21	นิวซีแลนด์	1	-	-	1
22	โคลอมเบีย	1	-	-	1
23	สหพันธรัฐรัสเซีย	3	-	-	3
24	โปแลนด์	1	-	-	1
25	เอสโตเนีย	0	1	-	1
<b>รวม</b>		<b>275</b>	<b>75</b>	<b>78</b>	<b>428</b>

ที่มา : กลุ่มวิเทศสัมพันธ์และวิชาการพระพุทธศาสนา กองส่งเสริมงานเผยแผ่พระพุทธศาสนา

ข้อมูล ณ วันที่ 30 ธันวาคม 2565

สถิติข้อมูลจำนวนพระภิกษุ สามเณร แม่ชี ชาวต่างประเทศ  
พำนักอยู่ในราชอาณาจักร (ส่วนภูมิภาค) ปี พ.ศ. 2563 – 2565



จำนวนพระภิกษุ สามเณร แม่ชี ชาวต่างประเทศ  
ที่ขออนุญาตพำนักอยู่ในราชอาณาจักร (ส่วนภูมิภาค)  
ประจำปี พ.ศ. 2565

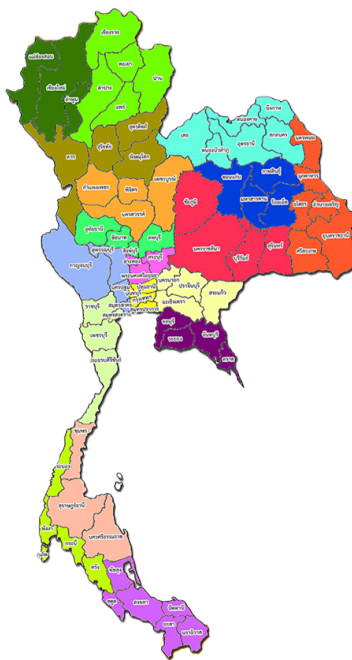
ที่	ประเทศ	พระภิกษุ	สามเณร	แม่ชี	รวม
1	สาธารณรัฐประชาธิปไตยประชาชนลาว	18	17	-	35
2	สาธารณรัฐประชาชนบังกลาเทศ	2	24	-	26
3	สาธารณรัฐแห่งสหภาพเมียนมา	23	16	3	42
4	ราชอาณาจักรกัมพูชา	11	27	-	38
5	สาธารณรัฐสังคมนิยมเวียดนาม	4	1	2	7
6	สหพันธรัฐมาเลเซีย	7	-	-	7
7	สหรัฐอเมริกา	6	-	-	6
8	ญี่ปุ่น	3	-	-	3
9	สหพันธ์สาธารณรัฐประชาธิปไตยเนปาล	3	3	-	6
10	สาธารณรัฐอินเดีย	-	2	-	2
11	สาธารณรัฐสังคมนิยมประชาธิปไตยศรีลังกา	1	-	-	1
12	สาธารณรัฐประชาชนจีน	6	-	3	9
13	สาธารณรัฐอินโดนีเซีย	7	-	2	9
14	เครือรัฐออสเตรเลีย	4	-	-	4
15	สหราชอาณาจักรฯ	1	-	-	1
16	สาธารณรัฐสิงคโปร์	1	-	-	1
17	สาธารณรัฐเยอรมนี	4	-	1	5
18	แคนาดา	2	-	-	2
19	ราชอาณาจักรเบลเยียม	1	-	-	1
20	สาธารณรัฐจีน (ไต้หวัน)	2	-	-	2
21	ราชอาณาจักรสวีเดน	1	1	-	2
22	สาธารณรัฐไอซ์แลนด์	2	-	-	2
23	สาธารณรัฐฝรั่งเศส	1	-	-	1
24	ราชอาณาจักรเนเธอร์แลนด์	1	-	-	1
25	สาธารณรัฐแอฟริกาใต้	1	-	-	1
26	ราชอาณาจักรสเปน	1	-	-	1
27	สหพันธ์สาธารณรัฐบราซิล	1	-	-	1
28	สาธารณรัฐอิตาลี	2	-	-	2
<b>รวม</b>		<b>116</b>	<b>91</b>	<b>11</b>	<b>218</b>

ที่มา : กลุ่มวิเทศสัมพันธ์และวิชาการพระพุทธศาสนา กองส่งเสริมงานเผยแผ่พระพุทธศาสนา

ข้อมูล ณ วันที่ 30 ธันวาคม 2565

# สถิติข้อมูลพื้นฐาน

## “การปกครองคณะสงฆ์”



### การปกครองคณะสงฆ์

กรรมการมหาเถรสมาคม	มหานิกาย (รูป)	ธรรมยุต (รูป)	รวม (รูป)
สมเด็จพระสังฆราช	-	1	1
สมเด็จพระราชาคณะ	5	4	9
พระราชาคณะ	677	271	948
รวม			958

### ตำแหน่งเจ้าคณะผู้ปกครองสงฆ์

ตำแหน่ง	พ.ศ. 2565 (รูป)		
	มหานิกาย	ธรรมยุต	รวม
เจ้าคณะใหญ่	4	1	5
เจ้าคณะภาค	18	11	29
เจ้าคณะจังหวัด	77	65	142
เจ้าคณะอำเภอ	896	398	1294
เจ้าคณะตำบล	6,723	755	7478
เจ้าอาวาส	38,793	4,473	43266
รวม	46,531	5,706	52214

#### หมายเหตุ

เจ้าคณะผู้ปกครองสงฆ์ หมายถึง พระสังฆาธิการที่ดำรงตำแหน่งทางการปกครองคณะสงฆ์



## พระสมณศักดิ์

พระสมณศักดิ์	พ.ศ. 2565 (รูป)	
	พระสมณศักดิ์ ภายในประเทศ	พระสมณศักดิ์ ต่างประเทศ
สมเด็จพระสังฆราช	1	-
สมเด็จพระราชาคณะ ชั้นสุพรรณบัฏ	9	-
พระราชาคณะเจ้าคณะรอง ชั้นหิรัญบัฏ	25	1
พระราชาคณะ ชั้นธรรม	40	2
พระราชาคณะ ชั้นเทพ	105	5
พระราชาคณะ ชั้นราช	232	17
พระราชาคณะ ชั้นสามัญ	470	51
พระครูสัญญาบัตร	16,925	294
<b>รวมพระสมณศักดิ์</b>	<b>17,807</b>	<b>370</b>

### หมายเหตุ

สมณศักดิ์ หมายถึง บรรดาศักดิ์หรือยศ ที่พระสงฆ์ได้รับพระราชทานจากพระมหากษัตริย์ ซึ่งสมณศักดิ์ที่แต่ละรูปได้รับนั้น ขึ้นอยู่กับชั้นยศและตำแหน่งของพระสงฆ์ที่ได้รับพระราชทาน

ที่มา : กลุ่มกิจการคณะสงฆ์ สำนักเลขาธิการมหาเถรสมาคม

ข้อมูล ณ วันที่ 30 ธันวาคม 2565



## ศูนย์พระวินยาธิการ ประจำปี พ.ศ. 2565

รายการ	พ.ศ. 2565
<b>ศูนย์พระวินยาธิการ (แห่ง)</b>	<b>139</b>
กรุงเทพมหานคร	2
ส่วนภูมิภาค	137
<b>พระวินยาธิการ (รูป)</b>	<b>14,510</b>
กรุงเทพมหานคร	154
ส่วนภูมิภาค	14,356

ศูนย์พระวินยาธิการประจำจังหวัด (คณะสงฆ์มหานิกาย)		
ที่	รายชื่อ	โทรศัพท์
1	ศูนย์พระวินยาธิการประจำกรุงเทพมหานคร วัดมหาธาตุยุวราชรังสฤษฎิ์ แขวงพระบรมมหาราชวัง เขตพระนคร กรุงเทพมหานคร	0 2221 1962
2	ศูนย์พระวินยาธิการประจำจังหวัดกระบี่ วัดกระบี่น้อย ตำบลกระบี่น้อย อำเภอเมืองกระบี่ จังหวัดกระบี่	0 7565 0680
3	ศูนย์พระวินยาธิการประจำจังหวัดกาญจนบุรี วัดไชยชุมพลชนะสงคราม ตำบลบ้านใต้ อำเภอเมืองกาญจนบุรี จังหวัดกาญจนบุรี	0 3451 6050
4	ศูนย์พระวินยาธิการประจำจังหวัดกาฬสินธุ์ วัดกลาง ตำบลกาฬสินธุ์ อำเภอเมืองกาฬสินธุ์ จังหวัดกาฬสินธุ์	0 4381 5037
5	ศูนย์พระวินยาธิการประจำจังหวัดกำแพงเพชร วัดพระบรมธาตุ ตำบลนครชุม อำเภอเมืองกำแพงเพชร จังหวัดกำแพงเพชร	08 1785 3826
6	ศูนย์พระวินยาธิการประจำจังหวัดขอนแก่น วัดหนองกง ตำบลหนองกง อำเภอน้ำพอง จังหวัดขอนแก่น	0 4343 1356
7	ศูนย์พระวินยาธิการประจำจังหวัดจันทบุรี วัดโค้งสนามเป่า ตำบลท่าช้าง อำเภอเมืองจันทบุรี จังหวัดจันทบุรี	09 0951 9546
8	ศูนย์พระวินยาธิการประจำจังหวัดฉะเชิงเทรา วัดโสธรวราราม ตำบลหน้าเมือง อำเภอเมืองฉะเชิงเทรา จังหวัดฉะเชิงเทรา	0 3851 3926
9	ศูนย์พระวินยาธิการประจำจังหวัดชลบุรี วัดบางพระ ตำบลบางพระ อำเภอสัตร์ราชา จังหวัดชลบุรี	0 3834 1775
10	ศูนย์พระวินยาธิการประจำจังหวัดชัยนาท วัดพระบรมธาตุ ตำบลชัยนาท อำเภอเมืองชัยนาท จังหวัดชัยนาท	08 7768 9296
11	ศูนย์พระวินยาธิการประจำจังหวัดชัยภูมิ วัดไพร่พินาศ ตำบลในเมือง อำเภอเมืองชัยภูมิ จังหวัดชัยภูมิ	08 3940 9913

ศูนย์พระวินยาธิการประจำจังหวัด (คณะสงฆ์มหานิกาย)		
ที่	รายชื่อ	โทรศัพท์
12	ศูนย์พระวินยาธิการประจำจังหวัดชุมพร วัดราชบูรณะ ตำบลท่ามะปลา อำเภอหลังสวน จังหวัดชุมพร	0 7754 1915
13	ศูนย์พระวินยาธิการประจำจังหวัดเชียงราย วัดพระธาตุมหาเจา ตำบลเวียง อำเภอเชียงแสน จังหวัดเชียงราย	0 5377 7151
14	ศูนย์พระวินยาธิการประจำจังหวัดเชียงใหม่ วัดเจ็ดยอด ตำบลช้างเผือก อำเภอเมืองเชียงใหม่ จังหวัดเชียงใหม่	0 5322 1947
15	ศูนย์พระวินยาธิการประจำจังหวัดตรัง วัดกะพังสุรินทร์ ตำบลทับเที่ยง อำเภอเมืองตรัง จังหวัดตรัง	0 7522 6125
16	ศูนย์พระวินยาธิการประจำจังหวัดตราด วัดบางปรือ ตำบลห้วยแร้ง อำเภอเมืองตราด จังหวัดตราด	08 7128 9679
17	ศูนย์พระวินยาธิการประจำจังหวัดตาก วัดโคกพลู ตำบลหนองหลวง อำเภอเมืองตาก จังหวัดตาก	0 5551 1115
18	ศูนย์พระวินยาธิการประจำจังหวัดนครนายก วัดพราหมณี ตำบลสาธิตา อำเภอเมืองนครนายก จังหวัดนครนายก	08 1902 9074
19	ศูนย์พระวินยาธิการประจำจังหวัดนครปฐม วัดบางช้างเหนือ ตำบลคลองใหม่ อำเภอสามพราน จังหวัดนครปฐม	0 3432 5520
20	ศูนย์พระวินยาธิการประจำจังหวัดนครพนม วัดสว่างสุวรรณาราม ตำบลหนองแสง อำเภอเมืองนครพนม จังหวัดนครพนม	08 1262 3649
21	ศูนย์พระวินยาธิการประจำจังหวัดนครราชสีมา วัดบึง ตำบลในเมือง อำเภอเมืองนครราชสีมา จังหวัดนครราชสีมา	0 4426 7133
22	ศูนย์พระวินยาธิการประจำจังหวัดนครศรีธรรมราช วัดประคู้พัฒนาราม ตำบลท่าวัง อำเภอเมืองนครศรีธรรมราช จังหวัดนครศรีธรรมราช	08 1082 7280
23	ศูนย์พระวินยาธิการประจำจังหวัดนครสวรรค์ วัดนครสวรรค์ ตำบลปากน้ำโพ อำเภอเมืองนครสวรรค์ จังหวัดนครสวรรค์	0 5625 5999
24	ศูนย์พระวินยาธิการประจำจังหวัดนนทบุรี วัดบัวขวัญ ตำบลบางกระสอบ อำเภอเมืองนนทบุรี จังหวัดนนทบุรี	0 2952 8062
25	ศูนย์พระวินยาธิการประจำจังหวัดนราธิวาส วัดทองดีประชาราม ตำบลสุไหงโก-ลก อำเภอสุไหงโก-ลก จังหวัดนราธิวาส	09 5084 6886
26	ศูนย์พระวินยาธิการประจำจังหวัดน่าน วัดพญาภู ตำบลในเวียง อำเภอเมืองน่าน จังหวัดน่าน	0 5477 1679
27	ศูนย์พระวินยาธิการประจำจังหวัดบึงกาฬ วัดเชกาเจติยาราม ตำบลเชกา อำเภอเชกา จังหวัดบึงกาฬ	0 4248 9393
28	ศูนย์พระวินยาธิการประจำจังหวัดบุรีรัมย์ วัดกลาง ตำบลในเมือง อำเภอเมืองบุรีรัมย์ จังหวัดบุรีรัมย์	08 1877 1945

ศูนย์พระวินยาธิการประจำจังหวัด (คณะสงฆ์มหานิกาย)		
ที่	รายชื่อ	โทรศัพท์
29	ศูนย์พระวินยาธิการประจำจังหวัดปทุมธานี วัดประยูรธรรมาราม ตำบลคูคต อำเภอลำลูกกา จังหวัดปทุมธานี	08 7934 6435
30	ศูนย์พระวินยาธิการประจำจังหวัดประจวบคีรีขันธ์ วัดกุยบุรี ตำบลกุยบุรี อำเภอกุยบุรี จังหวัดประจวบคีรีขันธ์	08 7022 6429
31	ศูนย์พระวินยาธิการประจำจังหวัดปราจีนบุรี วัดศรีโพธิมาลัย ตำบลท่าตูม อำเภอสรีมหาโพธิ จังหวัดปราจีนบุรี	08 1899 1382
32	ศูนย์พระวินยาธิการประจำจังหวัดปัตตานี วัดควนนอก ตำบลควน อำเภอยะนง จังหวัดปัตตานี	08 1897 5324
33	ศูนย์พระวินยาธิการประจำจังหวัดพระนครศรีอยุธยา วัดพนัญเชิง ตำบลคลองสวนพลู อำเภอพระนครศรีอยุธยา จังหวัดพระนครศรีอยุธยา	0 3524 3867
34	ศูนย์พระวินยาธิการประจำจังหวัดพะเยา วัดศรีโคมคำ ตำบลเวียง อำเภอเมืองพะเยา จังหวัดพะเยา	0 5407 9837
35	ศูนย์พระวินยาธิการประจำจังหวัดพังงา วัดนิคมสโมสร ตำบลนาเตย อำเภอท้ายเหมือง จังหวัดพังงา	0 7658 1720
36	ศูนย์พระวินยาธิการประจำจังหวัดพัทลุง วัดคูหาสวรรค์ ตำบลคูหาสวรรค์ อำเภอเมืองพัทลุง จังหวัดพัทลุง	08 1275 2600
37	ศูนย์พระวินยาธิการประจำจังหวัดพิจิตร วัดท่าหลวง ตำบลในเมือง อำเภอเมืองพิจิตร จังหวัดพิจิตร	0 5661 3049
38	ศูนย์พระวินยาธิการประจำจังหวัดพิษณุโลก วัดพระศรีรัตนมหาธาตุ ตำบลในเมือง อำเภอเมืองพิษณุโลก จังหวัดพิษณุโลก	08 1888 6248
39	ศูนย์พระวินยาธิการประจำจังหวัดเพชรบุรี วัดหนองจอก ตำบลหนองจอก อำเภอท่ายาง จังหวัดเพชรบุรี	0 3245 2184
40	ศูนย์พระวินยาธิการประจำจังหวัดเพชรบูรณ์ วัดมหาธาตุ ตำบลในเมือง อำเภอเมืองเพชรบูรณ์ จังหวัดเพชรบูรณ์	08 9459 1299
41	ศูนย์พระวินยาธิการประจำจังหวัดแพร่ วัดพระบาทมิ่งเมือง ตำบลในเวียง อำเภอเมืองแพร่ จังหวัดแพร่	0 5453 1475
42	ศูนย์พระวินยาธิการประจำจังหวัดภูเก็ต วัดมงคลนิมิตร ตำบลตลาดใหญ่ อำเภอเมืองภูเก็ต จังหวัดภูเก็ต	08 1893 8190
43	ศูนย์พระวินยาธิการประจำจังหวัดมหาสารคาม วัดมหาชัย ตำบลตลาด อำเภอเมืองมหาสารคาม จังหวัดมหาสารคาม	0 4371 1274
44	ศูนย์พระวินยาธิการประจำจังหวัดมุกดาหาร วัดศรีบุญเรือง ตำบลในเมือง อำเภอเมืองมุกดาหาร จังหวัดมุกดาหาร	08 9285 7698
45	ศูนย์พระวินยาธิการประจำจังหวัดแม่ฮ่องสอน วัดพระธาตุตอดยงมู ตำบลจองคำ อำเภอเมืองแม่ฮ่องสอน จังหวัดแม่ฮ่องสอน	08 1026 4544

ศูนย์พระวินยาธิการประจำจังหวัด (คณะสงฆ์มหานิกาย)		
ที่	รายชื่อ	โทรศัพท์
46	ศูนย์พระวินยาธิการประจำจังหวัดยะลา วัดเวฬุวัน ตำบลสะเตงนอก อำเภอเมืองยะลา จังหวัดยะลา	0 7327 4266
47	ศูนย์พระวินยาธิการประจำจังหวัดยโสธร วัดมหาธาตุ ตำบลในเมือง อำเภอเมืองยโสธร จังหวัดยโสธร	0 4571 2439
48	ศูนย์พระวินยาธิการประจำจังหวัดร้อยเอ็ด วัดบ้านเปลือยใหญ่ ตำบลรอบเมือง อำเภอเมืองร้อยเอ็ด จังหวัดร้อยเอ็ด	0 4351 5000
49	ศูนย์พระวินยาธิการประจำจังหวัดระนอง วัดสุวรรณคีรีวิหาร ตำบลเขานิวศน์ อำเภอเมืองระนอง จังหวัดระนอง	0 7782 3915
50	ศูนย์พระวินยาธิการประจำจังหวัดระยอง วัดเนินพระ ตำบลเนินพระ อำเภอเมืองระยอง จังหวัดระยอง	0 3880 8566
51	ศูนย์พระวินยาธิการประจำจังหวัดราชบุรี วัดหลวงพ่อสดธรรมกายาราม ตำบลแพงพวย อำเภอดำเนินสะดวก จังหวัดราชบุรี	08 6361 4554
52	ศูนย์พระวินยาธิการประจำจังหวัดลพบุรี วัดกวีศราราม ตำบลท่าหิน อำเภอเมืองลพบุรี จังหวัดลพบุรี	0 3642 0507
53	ศูนย์พระวินยาธิการประจำจังหวัดลำปาง วัดพระแก้วดอนเต้าสุชาดาราม ตำบลเวียงเหนือ อำเภอเมืองลำปาง จังหวัดลำปาง	0 5432 0234
54	ศูนย์พระวินยาธิการประจำจังหวัดลำพูน วัดพระธาตุหริภุญชัย ตำบลในเมือง อำเภอเมืองลำพูน จังหวัดลำพูน	0 5351 1209
55	ศูนย์พระวินยาธิการประจำจังหวัดเลย วัดศรีบุญเรือง ตำบลวังสะพุง อำเภอวังสะพุง จังหวัดเลย	0 4281 5740
56	ศูนย์พระวินยาธิการประจำจังหวัดศรีสะเกษ วัดเจียงอิมงคลวราราม ตำบลเมืองใต้ อำเภอเมืองศรีสะเกษ จังหวัดศรีสะเกษ	0 4561 2542
57	ศูนย์พระวินยาธิการประจำจังหวัดสกลนคร วัดพระธาตุเชิงชุม ตำบลธาตุเชิงชุม อำเภอเมืองสกลนคร จังหวัดสกลนคร	0 4273 1021
58	ศูนย์พระวินยาธิการประจำจังหวัดสงขลา วัดโคกसानคุณ ตำบลหาดใหญ่ อำเภอหาดใหญ่ จังหวัดสงขลา	0 7435 8384
59	ศูนย์พระวินยาธิการประจำจังหวัดสตูล วัดควนกาหลง ตำบลควนกาหลง อำเภอควนกาหลง จังหวัดสตูล	08 9159 4047
60	ศูนย์พระวินยาธิการประจำจังหวัดสมุทรปราการ วัดกลาง ตำบลปากน้ำ อำเภอเมืองสมุทรปราการ จังหวัดสมุทรปราการ	0 2387 1869
61	ศูนย์พระวินยาธิการประจำจังหวัดสมุทรสงคราม วัดประดู่ ตำบลประดู่ อำเภออัมพวา จังหวัดสมุทรสงคราม	09 8945 9445
62	ศูนย์พระวินยาธิการประจำจังหวัดสมุทรสาคร วัดเจษฎาราม ตำบลมหาชัย อำเภอเมืองสมุทรสาคร จังหวัดสมุทรสาคร	0 3442 4617

ศูนย์พระวินยาธิการประจำจังหวัด (คณะสงฆ์มหานิกาย)		
ที่	รายชื่อ	โทรศัพท์
63	ศูนย์พระวินยาธิการประจำจังหวัดสระแก้ว วัดหนองกระพ้อ ตำบลสระแก้ว อำเภอเมืองสระแก้ว จังหวัดสระแก้ว	0 3724 2264
64	ศูนย์พระวินยาธิการประจำจังหวัดสระบุรี วัดมงคลชัยพัฒนา ตำบลห้วยบง อำเภอเฉลิมพระเกียรติ จังหวัดสระบุรี	0 3622 1644
65	ศูนย์พระวินยาธิการประจำจังหวัดสิงห์บุรี วัดพระนอนจักรสีห์ ตำบลจักรสีห์ อำเภอเมืองสิงห์บุรี จังหวัดสิงห์บุรี	0 3681 3484
66	ศูนย์พระวินยาธิการประจำจังหวัดสุโขทัย วัดพระศรีรัตนมหาธาตุ ตำบลศรีสัชนาลัย อำเภอศรีสัชนาลัย จังหวัดสุโขทัย	0 5567 9231
67	ศูนย์พระวินยาธิการประจำจังหวัดสุพรรณบุรี วัดดอนเจดีย์ ตำบลดอนเจดีย์ อำเภอดอนเจดีย์ จังหวัดสุพรรณบุรี	0 3559 1232
68	ศูนย์พระวินยาธิการประจำจังหวัดสุราษฎร์ธานี วัดพัฒนาราม ตำบลตลาด อำเภอเมืองสุราษฎร์ธานี จังหวัดสุราษฎร์ธานี	0 7721 4845
69	ศูนย์พระวินยาธิการประจำจังหวัดสุรินทร์ วัดศาลาลอย ตำบลในเมือง อำเภอเมืองสุรินทร์ จังหวัดสุรินทร์	08 1470 5012
70	ศูนย์พระวินยาธิการประจำจังหวัดหนองคาย วัดโพธิ์ชัย ตำบลในเมือง อำเภอเมืองหนองคาย จังหวัดหนองคาย	0 4241 1128
71	ศูนย์พระวินยาธิการประจำจังหวัดหนองบัวลำภู วัดพัชรกิตติยาภิราม ตำบลหนองบัว อำเภอเมืองหนองบัวลำภู จังหวัดหนองบัวลำภู	09 2984 8888
72	ศูนย์พระวินยาธิการประจำจังหวัดอ่างทอง วัดต้นสน ตำบลตลาดหลวง อำเภอเมืองอ่างทอง จังหวัดอ่างทอง	0 3561 1198
73	ศูนย์พระวินยาธิการประจำจังหวัดอุดรธานี วัดมัสณีมาวาส ตำบลหมากแข้ง อำเภอเมืองอุดรธานี จังหวัดอุดรธานี	0 4232 5009
74	ศูนย์พระวินยาธิการประจำจังหวัดอุทัยธานี วัดหนองขุนชาติ ตำบลหนองสรวง อำเภอหนองฉาง จังหวัดอุทัยธานี	0 5653 1296
75	ศูนย์พระวินยาธิการประจำจังหวัดอุตรดิตถ์ วัดท่าไม้เหนือ ตำบลท่ามะเฟือง อำเภอพิชัย จังหวัดอุตรดิตถ์	0 5542 1247
76	ศูนย์พระวินยาธิการประจำจังหวัดอุบลราชธานี วัดมณีวนาราม ตำบลในเมือง อำเภอเมืองอุบลราชธานี จังหวัดอุบลราชธานี	0 4524 2118
77	ศูนย์พระวินยาธิการประจำจังหวัดอำนาจเจริญ วัดบ่อชะเนง ตำบลหนองแก้ว อำเภอหัวตะพาน จังหวัดอำนาจเจริญ	0 4543 9070

ศูนย์พระวินยาธิการประจำจังหวัด (คณะสงฆ์ธรรมยุต)		
ที่	รายชื่อ	โทรศัพท์
1	ศูนย์พระวินยาธิการประจำกรุงเทพมหานคร วัดบวรนิเวศวิหาร แขวงบวรนิเวศ เขตพระนคร กรุงเทพมหานคร	0 2282 7892
2	ศูนย์พระวินยาธิการประจำจังหวัดกาญจนบุรี วัดสิริกาญจนาราม ตำบลท่ามะขาม อำเภอเมืองกาญจนบุรี จังหวัดกาญจนบุรี	0 3462 4827
3	ศูนย์พระวินยาธิการประจำจังหวัดกาฬสินธุ์ วัดโสภณพัฒนาราม ตำบลมหาไชย อำเภอสมเด็จ จังหวัดหนองคาย	08 9861 6324
4	ศูนย์พระวินยาธิการประจำจังหวัดกำแพงเพชร – พิจิตร วัดไพโรสถ์รัตนาราม ตำบลคลองน้ำไหล อำเภอคลองลาน จังหวัดกำแพงเพชร	0 5578 6109
5	ศูนย์พระวินยาธิการประจำจังหวัดขอนแก่น วัดศรีจันทร์ ตำบลในเมือง อำเภอเมืองขอนแก่น จังหวัดขอนแก่น	08 1842 7208
6	ศูนย์พระวินยาธิการประจำจังหวัดจันทบุรี วัดวิเวการาม ตำบลบางกะจะ อำเภอเมืองจันทบุรี จังหวัดจันทบุรี	08 4899 8919
7	ศูนย์พระวินยาธิการประจำจังหวัดฉะเชิงเทรา วัดสมานรัตนาราม ตำบลก้อนแก้ว อำเภอเมืองฉะเชิงเทรา จังหวัดฉะเชิงเทรา	06 3925 2575
8	ศูนย์พระวินยาธิการประจำจังหวัดชลบุรี วัดญาณสังวราราม ตำบลห้วยใหญ่ อำเภอบางละมุง จังหวัดชลบุรี	08 9992 2186
9	ศูนย์พระวินยาธิการประจำจังหวัดชัยนาท – อุทัยธานี วัดดอนตูมกมลवास ตำบลหนองบัว อำเภอวัดสิงห์ จังหวัดชัยนาท	08 3960 6396
10	ศูนย์พระวินยาธิการประจำจังหวัดชัยภูมิ วัดศรีแก้งคร้อ ตำบลช่องสามหมอ อำเภอแก้งคร้อ จังหวัดชัยภูมิ	0 4488 2767
11	ศูนย์พระวินยาธิการประจำจังหวัดชุมพร วัดโพธิการาม ตำบลนาทุ่ง อำเภอเมืองชุมพร จังหวัดชุมพร	0 7750 2322
12	ศูนย์พระวินยาธิการประจำจังหวัดเชียงใหม่ – ลำพูน – แม่ฮ่องสอน วัดป่าตาราภิรมย์ ตำบลริมใต้ อำเภอแมริม จังหวัดเชียงใหม่	0 5386 2722
13	ศูนย์พระวินยาธิการประจำจังหวัดเชียงราย วัดบ้านเหล่า ตำบลทุ่งก่อ อำเภอเวียงเชียงรุ้ง จังหวัดเชียงราย	0 2318 5925
14	ศูนย์พระวินยาธิการประจำจังหวัดตราด วัดเทพนิมิตร ตำบลหน้าเมือง อำเภอเมืองฉะเชิงเทรา จังหวัดฉะเชิงเทรา	08 1759 8421
15	ศูนย์พระวินยาธิการประจำจังหวัดนครนายก วัดตำหนัก ตำบลสาริกา อำเภอเมืองนครนายก จังหวัดนครนายก	0 3732 8149
16	ศูนย์พระวินยาธิการประจำจังหวัดนครปฐม วัดสิริวิวัฒน์าราม ตำบลศาลายา อำเภอพุทธมณฑล จังหวัดนครปฐม	08 6623 5141
17	ศูนย์พระวินยาธิการประจำจังหวัดนครพนม วัดศรีเทพประดิษฐาราม ตำบลในเมือง อำเภอเมืองนครพนม จังหวัดนครพนม	09 8092 7589

ศูนย์พระวินยาธิการประจำจังหวัด (คณะสงฆ์ธรรมยุต)		
ที่	รายชื่อ	โทรศัพท์
18	ศูนย์พระวินยาธิการประจำจังหวัดนครราชสีมา วัดวิชิตราลงกรณวราราม ตำบลหนองน้ำแดง อำเภอปากช่อง จังหวัดนครราชสีมา	09 3328 5784
19	ศูนย์พระวินยาธิการประจำจังหวัดนครศรีธรรมราช วัดพระมหาธาตุ ตำบลในเมือง อำเภอเมืองนครศรีธรรมราช จังหวัดนครศรีธรรมราช	08 9973 7085
20	ศูนย์พระวินยาธิการประจำจังหวัดนครสวรรค์ วัดแสงธรรมสุทธาราม ตำบลเกษไชโย อำเภอชุมแสง จังหวัดนครสวรรค์	08 3228 2280
21	ศูนย์พระวินยาธิการประจำจังหวัดนนทบุรี วัดราษฎร์นิยม ตำบลราษฎร์นิยม อำเภอไทรน้อย จังหวัดนนทบุรี	0 2985 5075
22	ศูนย์พระวินยาธิการประจำจังหวัดบึงกาฬ วัดเนินแสงทอง ตำบลปงไฮ อำเภอเซกา จังหวัดบึงกาฬ	08 7998 4692
23	ศูนย์พระวินยาธิการประจำจังหวัดบุรีรัมย์ วัดทุ่งโพธิ์ ตำบลอิสาน อำเภอเมืองบุรีรัมย์ จังหวัดบุรีรัมย์	0 5449 1241
24	ศูนย์พระวินยาธิการประจำจังหวัดปทุมธานี วัดโบสถ์ ตำบลบางกระบือ อำเภอสามโคก จังหวัดปทุมธานี	0 2593 1743
25	ศูนย์พระวินยาธิการประจำจังหวัดประจวบคีรีขันธ์ วัดธรรมิการาม ตำบลประจวบคีรีขันธ์ อำเภอเมืองประจวบคีรีขันธ์ จังหวัดประจวบคีรีขันธ์	08 1298 1231
26	ศูนย์พระวินยาธิการประจำจังหวัดปราจีนบุรี – สระแก้ว วัดเทพศิรินทราวาส แขวงวัดเทพศิรินทร์ เขตป้อมปราบศัตรูพ่าย กรุงเทพมหานคร	08 9894 5394
27	ศูนย์พระวินยาธิการประจำจังหวัดปัตตานี – ยะลา – นราธิวาส วัดมะปริงวารีราม ตำบลจะรัง อำเภอยะหริ่ง จังหวัดปัตตานี	08 9299 9148
28	ศูนย์พระวินยาธิการประจำจังหวัดพระนครศรีอยุธยา วัดนิเวศธรรมประวัติ ตำบลบ้านเลน อำเภอบางปะอิน จังหวัดพระนครศรีอยุธยา	09 0409 3646
29	ศูนย์พระวินยาธิการประจำจังหวัดพะเยา – น่าน วัดรัตนวาราม ตำบลท่าวังทอง อำเภอเมืองพะเยา จังหวัดพะเยา	08 9370 3971
30	ศูนย์พระวินยาธิการประจำจังหวัดพังงา - ระนอง วัดควนกะไหล ตำบลกะไหล อำเภอตะกั่วทุ่ง จังหวัดพังงา	09 2665 3699
31	ศูนย์พระวินยาธิการประจำจังหวัดพัทลุง วัดจรรย์ราม ตำบลห่านโพธิ์ อำเภอเขาชัยสน จังหวัดพัทลุง	08 7038 0018
32	ศูนย์พระวินยาธิการประจำจังหวัดพิษณุโลก – อุตรดิตถ์ วัดพระแท่นศิลาอาสน์ ตำบลทุ่งยั้ง อำเภอลับแล จังหวัดอุตรดิตถ์	0 5545 3569
33	ศูนย์พระวินยาธิการประจำจังหวัดเพชรบุรี วัดสหธรรมิการาม ตำบลท่าราบ อำเภอเมืองเพชรบุรี จังหวัดเพชรบุรี	08 9034 9339



ศูนย์พระวินยาธิการประจำจังหวัด (คณะสงฆ์ธรรมยุต)		
ที่	รายชื่อ	โทรศัพท์
34	ศูนย์พระวินยาธิการประจำจังหวัดเพชรบูรณ์ วัดเพชรวาราราม ตำบลในเมือง อำเภอเมืองเพชรบูรณ์ จังหวัดเพชรบูรณ์	08 1283 4430
35	ศูนย์พระวินยาธิการประจำจังหวัดภูเก็ต – ตรัง – กระบี่ วัดป่าปลายคลอง ตำบลน้ำจืด อำเภอกะบุรี จังหวัดระนอง	09 0256 3846
36	ศูนย์พระวินยาธิการประจำจังหวัดมหาสารคาม วัดป่าวังเลิง ตำบลท่าขอนยาง อำเภอกันทรวิชัย จังหวัดมหาสารคาม	0 4371 1365
37	ศูนย์พระวินยาธิการประจำจังหวัดมุกดาหาร วัดสุทธิธรรมรังษิยานุสรณ์ ตำบลโชคชัย อำเภอนิคมน้ำอ้อม จังหวัดมุกดาหาร	08 5808 9026
38	ศูนย์พระวินยาธิการประจำจังหวัดยโสธร วัดพระพุทธบาทยโสธร ตำบลหัวเมือง อำเภอมหาชนะชัย จังหวัดยโสธร	09 8219 1599
39	ศูนย์พระวินยาธิการประจำจังหวัดร้อยเอ็ด วัดมิ่งเมือง ตำบลกลาง อำเภอสลภูมิ จังหวัดร้อยเอ็ด	08 9205 3259
40	ศูนย์พระวินยาธิการประจำจังหวัดระยอง วัดสราณาถรรมาราม ตำบลทางเกวียน อำเภอแกลง จังหวัดระยอง	0 3867 1184
41	ศูนย์พระวินยาธิการประจำจังหวัดราชบุรี วัดอมรินทร์าราม ตำบลโคกหม้อ อำเภอเมืองราชบุรี จังหวัดราชบุรี	08 9910 3483
42	ศูนย์พระวินยาธิการประจำจังหวัดลพบุรี วัดพระนางจามเทวี ตำบลบางชันหมาก อำเภอเมืองลพบุรี จังหวัดลพบุรี	08 1812 4640
43	ศูนย์พระวินยาธิการประจำจังหวัดเลย วัดศรีสุทธาวาส ตำบลกุดป่อง อำเภอเมืองเลย จังหวัดเลย	0 4281 1255
44	ศูนย์พระวินยาธิการประจำจังหวัดลำปาง – แพร่ วัดสามัคคีบุญญาราม ตำบลพระบาท อำเภอเมืองลำปาง จังหวัดลำปาง	08 6182 1087
45	ศูนย์พระวินยาธิการประจำจังหวัดศรีสะเกษ วัดป่าศรีสำราญ ตำบลเมืองใต้ อำเภอเมืองศรีสะเกษ จังหวัดศรีสะเกษ	08 6734 0826
46	ศูนย์พระวินยาธิการประจำจังหวัดสกลนคร วัดป่าสุทธาวาส ตำบลธาตุน้ำทิพย์ อำเภอเมืองสกลนคร จังหวัดสกลนคร	08 1954 6284
47	ศูนย์พระวินยาธิการประจำจังหวัดสงขลา – สตูล วัดดอนรัก ตำบลบ่อยาง อำเภอเมืองสงขลา จังหวัดสงขลา	08 1959 3318
48	ศูนย์พระวินยาธิการประจำจังหวัดสมุทรปราการ วัดอาษาสงคราม ตำบลตลาด อำเภอพระประแดง จังหวัดสมุทรปราการ	08 1711 1475
49	ศูนย์พระวินยาธิการประจำจังหวัดสมุทรสงคราม วัดเกตการาม ตำบลโรงหีบ อำเภอบางคนที จังหวัดสมุทรสงคราม	0 3470 2567
50	ศูนย์พระวินยาธิการประจำจังหวัดสมุทรสาคร วัดราษฎร์ศรัทธากะยาราม ตำบลหลักสาม อำเภอบ้านแพ้ว จังหวัดสมุทรสาคร	08 5254 1242

ศูนย์พระวินยาธิการประจำจังหวัด (คณะสงฆ์ธรรมยุต)		
ที่	รายชื่อ	โทรศัพท์
51	ศูนย์พระวินยาธิการประจำจังหวัดสระบุรี วัดพระพุทธแสงธรรม ตำบลหนองนาก อำเภอหนองแค จังหวัดสระบุรี	0 3634 0756
52	ศูนย์พระวินยาธิการประจำจังหวัดสิงห์บุรี วัดกระทุ่มปี ตำบลโพธิ์ชัย อำเภออินทร์บุรี จังหวัดสิงห์บุรี	08 1994 4885
53	ศูนย์พระวินยาธิการประจำจังหวัดสุโขทัย – ตาก วัดสีตลาราม ตำบลระแหง อำเภอเมืองตาก จังหวัดตาก	0 5551 1486
54	ศูนย์พระวินยาธิการประจำจังหวัดสุพรรณบุรี วัดหลักเมตร ตำบลสระแก้ว อำเภอเมืองสุพรรณบุรี จังหวัดสุพรรณบุรี	08 9912 9627
55	ศูนย์พระวินยาธิการประจำจังหวัดสุราษฎร์ธานี วัดธรรมบูชา ตำบลตลาด อำเภอเมืองสุราษฎร์ธานี จังหวัดสุราษฎร์ธานี	08 1958 0208
56	ศูนย์พระวินยาธิการประจำจังหวัดสุรินทร์ วัดเขาศาลาอตุลฐานะจาโร ตำบลจรัส อำเภอบัวเขต จังหวัดสุรินทร์	08 1815 3970
57	ศูนย์พระวินยาธิการประจำจังหวัดหนองคาย วัดอรุณวุฒีสี ตำบลท่าบ่อ อำเภอท่าบ่อ จังหวัดหนองคาย	08 7226 5461
58	ศูนย์พระวินยาธิการประจำจังหวัดหนองบัวลำภู วัดพิศาลัญญาวาส ตำบลหนองบัว อำเภอเมืองหนองบัวลำภู จังหวัดหนองบัวลำภู	0 3561 8333
59	ศูนย์พระวินยาธิการประจำจังหวัดอ่างทอง วัดเฉลิมกาญจนภิเษก ตำบลราชสถิตย์ อำเภอไชโย จังหวัดอ่างทอง	0 2412 7105
60	ศูนย์พระวินยาธิการประจำจังหวัดอำนาจเจริญ วัดสำราญนิเวศ ตำบลบุง อำเภอเมืองอำนาจเจริญ จังหวัดอำนาจเจริญ	0 4224 5086
61	ศูนย์พระวินยาธิการประจำจังหวัดอุดรธานี วัดโพธิสมภรณ์ ตำบลหมากแข้ง อำเภอเมืองอุดรธานี จังหวัดอุดรธานี	08 2851 2919
62	ศูนย์พระวินยาธิการประจำจังหวัดอุบลราชธานี วัดศรีอุบลรัตนาราม ตำบลในเมือง อำเภอเมืองอุบลราชธานี จังหวัดอุบลราชธานี	08 9579 7126

#### หมายเหตุ

พระวินยาธิการ หมายถึง พระภิกษุที่ได้รับการแต่งตั้งจากเจ้าคณะจังหวัด หรือเจ้าคณะผู้ปกครองให้เป็น  
ผู้ช่วยเหลือสนับสนุนการปกครองของเจ้าอาวาสและเจ้าคณะผู้ปกครอง

ที่มา : กลุ่มคุ้มครองพระพุทธศาสนา สำนักเลขาธิการมหาเถรสมาคม  
ข้อมูล ณ วันที่ 30 ธันวาคม 2565



สถิติข้อมูลพื้นฐาน  
“การเผยแผ่พระพุทธศาสนา”



## บุคลากร และหน่วยเผยแพร่พระพุทธศาสนา

บุคลากรและหน่วยเผยแพร่พระพุทธศาสนา	พ.ศ. 2565	
พระวิปัสสนาจารย์	5,567	รูป
พระนักเทศน์	2,642	รูป
พระจริยานิเทศก์	150	รูป
พระภิกษุที่ปฏิบัติงานเผยแพร่พระพุทธศาสนาในพื้นที่เฉพาะ	300	รูป
พระบัณฑิตเผยแพร่พระพุทธศาสนา	400	รูป
หน่วยอบรมประชาชนประจำตำบล	6,063	หน่วย
สำนักปฏิบัติธรรมประจำจังหวัด	1,794	สำนัก
มหานิกาย	1,589	สำนัก
ธรรมยุต	205	สำนัก
ศูนย์การเผยแพร่พระพุทธศาสนาประจำจังหวัด	76	ศูนย์
ศูนย์การเผยแพร่พระพุทธศาสนาแห่งชาติ	1	ศูนย์
สำนักปฏิบัติธรรมประจำจังหวัดดีเด่น	74	แห่ง
พระธรรมทูตในประเทศ	5,143	รูป
พระธรรมทูตอาสา	240	รูป

ที่มา : กลุ่มเผยแพร่พระพุทธศาสนา กองส่งเสริมงานเผยแพร่พระพุทธศาสนา  
ข้อมูล ณ วันที่ 30 ธันวาคม 2565



บุคลากรเผยแผ่พระพุทธศาสนาในต่างประเทศ ประจำปี พ.ศ. 2565

บุคลากรเผยแผ่พระพุทธศาสนาในต่างประเทศ	พ.ศ. 2565	
พระธรรมทูตในต่างประเทศ (มหานิกาย)	141	รูป
พระธรรมทูตในต่างประเทศ (ธรรมยุต)	42	รูป
พระธรรมทูตที่เดินทางไปปฏิบัติหน้าที่ต่างประเทศ	89	รูป

สถิติพระภิกษุ สามเณร ที่เดินทางไปปฏิบัติศาสนกิจต่างประเทศ ประจำปี พ.ศ. 2565

พระภิกษุ สามเณร ที่เดินทางไปปฏิบัติศาสนกิจต่างประเทศ	พ.ศ. 2565	
พระภิกษุที่ขอหนังสือนำวีซ่าไปต่างประเทศ (มติ ศ.ต.ภ.)	429	รูป

สถิติพระภิกษุ สามเณร แม่ชี ชาวต่างประเทศ  
ที่เดินทางเข้าประเทศไทยเพื่อศึกษาและปฏิบัติธรรม ประจำปี พ.ศ. 2565

สถิติพระภิกษุ สามเณร แม่ชี ชาวต่างประเทศ ที่เดินทางเข้าประเทศไทยเพื่อศึกษาและปฏิบัติธรรม	พ.ศ. 2565			
	พระภิกษุ	สามเณร	แม่ชี	รวม รูป/คน
ขอตรวจรับการตรวจลงตรา	171	121	34	326
ขอเปลี่ยนประเภทการตรวจลงตรา	125	38	37	200
ขออนุญาตพำนักอยู่ในราชอาณาจักรเป็นการชั่วคราว (ส่วนกลาง)	275	73	79	427
ขออนุญาตพำนักอยู่ในราชอาณาจักรเป็นการชั่วคราว (พศจ)	113	90	10	213
พระภิกษุ สามเณรชาวต่างประเทศ ที่รับทุนอุดหนุนการศึกษา				
- ระดับปริญญาตรีในมหาวิทยาลัยสงฆ์	13	-	-	43
- ระดับพระปริยัติธรรม แผนกธรรม - บาลี	30	-	-	-

ที่มา : กลุ่มวิเทศสัมพันธ์และวิชาการพระพุทธศาสนา กองส่งเสริมงานเผยแผ่พระพุทธศาสนา  
ข้อมูล ณ วันที่ 30 ธันวาคม 2565



# สถิติข้อมูลพื้นฐาน

## “การศึกษาพระปริยัติธรรม”



การศึกษาพระปริยัติธรรม แผนกธรรม-บาลี

การศึกษาพระปริยัติธรรม แผนกธรรม-บาลี	พ.ศ. 2565	
จำนวนสำนักเรียน	245	แห่ง
สำนักเรียนส่วนกลาง	109	แห่ง
สำนักเรียนคณะจังหวัด	136	แห่ง
จำนวนสำนักศาสนศึกษา	1,830	แห่ง
จำนวนโรงเรียนพระปริยัติธรรม แผนกบาลีประจำจังหวัด	43	แห่ง
จำนวนศูนย์การเรียนพระปริยัติธรรม แผนกบาลี (เปรียญเอก)	7	แห่ง
จำนวนศูนย์พระปริยัตินิเทศก์แห่งคณะสงฆ์	1	ศูนย์
จำนวนศูนย์พระปริยัตินิเทศก์ระดับहन	5	ศูนย์
จำนวนศูนย์พระปริยัตินิเทศก์ระดับจังหวัด	77	ศูนย์
จำนวนครูสอนพระปริยัติธรรม		
ครูสอนพระปริยัติธรรม แผนกธรรม	3,230	รูป
ส่วนกลาง	299	รูป
ส่วนภูมิภาค	2,931	รูป
ครูสอนพระปริยัติธรรม แผนกบาลี	1,305	รูป
ส่วนกลาง	287	รูป
ส่วนภูมิภาค	1,018	รูป
พระปริยัตินิเทศก์	591	รูป
ส่วนกลาง	35	รูป
ส่วนภูมิภาค	556	รูป
จำนวนนักเรียน		
นักเรียนบาลี	27,228	รูป
นักเรียนบาลีศึกษา	1,067	คน
นักเรียนนักรธรรม	99,357	รูป
นักเรียนธรรมศึกษา	-	คน

ที่มา : กลุ่มการศึกษาพระปริยัติธรรม แผนกธรรม-บาลี กองพุทธศาสนศึกษา  
ข้อมูล ณ วันที่ 15 ตุลาคม 2565

สถิติผลการสอบธรรมสนามหลวง ทั่วประเทศ ปีการศึกษา พ.ศ. 2565

นักเรียน

ประเภท	ปีการศึกษา 2565 (รูป)		
	ผู้เรียน	เข้าสอบ	สอบได้
นักเรียนชั้นตรี	60,008	50,945	43,525
นักเรียนชั้นโท	28,321	20,825	14,625
นักเรียนชั้นเอก	16,793	13,603	10,898
รวม	105,122	85,373	69,048

ธรรมศึกษา

ประเภท	ปีการศึกษา 2565 (คน)		
	ผู้เรียน	เข้าสอบ	สอบได้
ธรรมศึกษาชั้นตรี	1,289,597	1,079,848	773,092
ธรรมศึกษาชั้นโท	246,517	193,863	130,079
ธรรมศึกษาชั้นเอก	88,754	69,374	53,825
รวม	1,624,868	1,343,085	956,996

ที่มา : กลุ่มการศึกษาพระปริยัติธรรม แผนกธรรม-บาลี กองพุทธศาสนศึกษา

ข้อมูล ณ วันที่ 2 กุมภาพันธ์ 2566



สถิติผลการสอบประโยคบาลีสนามหลวง ทั่วประเทศ ปีการศึกษา 2565  
บาลี

ชั้นประโยค	ปี พ.ศ. 2565 (รูป)		
	ส่งสอบ	คงสอบ	สอบได้
ป.ธ. 9	389	300	52
ป.ธ. 8	754	503	93
ป.ธ. 7	876	574	206
ป.ธ. 6	959	653	186
ป.ธ. 5	1,478	897	343
ป.ธ. 4	2,524	1,748	631
ป.ธ. 3	4,125	3,015	1,207
1 - 2	16,123	10,529	1,439
<b>รวม</b>	<b>27,228</b>	<b>18,219</b>	<b>4,157</b>

บาลีศึกษา

ชั้นประโยค	ปี พ.ศ. 2565 (คน)		
	ส่งสอบ	คงสอบ	สอบได้
บ.ศ. 9	6	4	0
บ.ศ. 8	14	12	0
บ.ศ. 7	14	11	5
บ.ศ. 6	24	16	6
บ.ศ. 5	39	27	11
บ.ศ. 4	87	73	42
บ.ศ. 3	145	113	61
บ.ศ. 1-2	738	373	67
<b>รวม</b>	<b>1,067</b>	<b>629</b>	<b>192</b>

ที่มา : กลุ่มการศึกษาพระปริยัติธรรม แผนกธรรม-บาลี กองพุทธศาสนศึกษา  
ข้อมูล ณ วันที่ 23 มีนาคม 2565



## การศึกษาพระปริยัติธรรม แผนกสามัญศึกษา

การศึกษาพระปริยัติธรรม แผนกสามัญศึกษา	พ.ศ. 2565	
จำนวนโรงเรียน	๔๐๗	แห่ง
เจ้าหน้าที่การศึกษาพระปริยัติธรรม(จศป.)		
จำนวนผู้จัดการโรงเรียน	๓๑๘	รูป/คน
จำนวนผู้อำนวยการโรงเรียน	๓๖๒	รูป/คน
จำนวนรองผู้อำนวยการโรงเรียน		
บรรพชิต	๑๖๐	รูป
คฤหัสถ์	๑๔๙	คน
จำนวนครู		
บรรพชิต	๙๑๕	รูป
คฤหัสถ์	๑,๗๒๘	คน
จำนวนนักวิชาการ		
บรรพชิต	๑๒๙	รูป
คฤหัสถ์	๔๐๙	คน
จำนวนนักเรียน		
มัธยมศึกษาตอนต้น	๑๘,๒๙๔	รูป
มัธยมศึกษาตอนปลาย	๑๑,๐๘๑	รูป
นักเรียนไร้สัญชาติ		
- มัธยมศึกษาตอนต้น	๖๘๔	รูป
- มัธยมศึกษาตอนปลาย	๓๖๑	รูป
จำนวนนักเรียนทุนการศึกษาเฉลิมราชกุมารี	๔๖๒	รูป

ที่มา : กลุ่มการศึกษาพระปริยัติธรรม แผนกสามัญศึกษา กองพุทธศาสนศึกษา  
ข้อมูล ณ วันที่ 10 พฤศจิกายน 2565



# สถิติข้อมูลพื้นฐาน

“สำนักงานพระพุทธศาสนาแห่งชาติ”



**งบประมาณแผ่นดินประจำปี พ.ศ. 2565**  
**สำนักงานพระพุทธศาสนาแห่งชาติ**

แผนงาน	งบประมาณ (บาท)
แผนงาน : บุคลากรภาครัฐ	1,605,504,700
แผนงานบูรณาการ : แผนงานบูรณาการ การขับเคลื่อนการแก้ไขปัญหาชายแดนภาคใต้ - โครงการเสริมสร้างสังคมพหุวัฒนธรรมที่เข้มแข็ง	-
แผนงานยุทธศาสตร์ : แผนงานยุทธศาสตร์สร้าง ความเสมอภาคทางการศึกษา - โครงการสนับสนุนค่าใช้จ่ายในการจัดการศึกษา ตั้งแต่ระดับอนุบาลจนจบการศึกษาขั้นพื้นฐาน	1,075,176,000
แผนงานพื้นฐาน : ด้านการพัฒนาและเสริมสร้าง ศักยภาพทรัพยากรมนุษย์ - ผลผลิตที่ 1 พระพุทธศาสนาได้รับการทำนุบำรุงส่งเสริม - ผลผลิตที่ 2 พระพุทธศาสนาได้รับการส่งเสริม และเผยแผ่หลักธรรม - ผลผลิตที่ 3 ผู้ได้รับการศึกษาพระปริยัติธรรม	1,152,432,400
<b>รวม</b>	<b>44,193,113,100</b>

ที่มา : กลุ่มยุทธศาสตร์และแผนงาน สำนักงานเลขาธิการกรม  
ข้อมูล ณ วันที่ 30 ธันวาคม 2565

งบประมาณศาสนสมบัติกลางประจำปี พ.ศ. 2565  
สำนักงานพระพุทธศาสนาแห่งชาติ

รายการ	งบประมาณ (บาท)
ประมาณการรายรับ	290,552,250
ประมาณการรายจ่าย	290,552,250
รายจ่ายปกติ	87,519,565
รายจ่ายพิเศษ	203,032,685

ที่มา : กลุ่มยุทธศาสตร์และแผนงาน สำนักงานเลขาธิการกรม  
ข้อมูล ณ วันที่ 30 ธันวาคม 2565



บุคลากรสำนักงานพระพุทธศาสนาแห่งชาติ ประจำปี พ.ศ. 2565

รายการ	อัตรากำลัง (อัตรา)
<b>1. งบประมาณแผ่นดิน</b>	
1.1 ข้าราชการ	973
1.2 ลูกจ้างประจำ	26
1.3 พนักงานราชการ	33
1.4 ลูกจ้างเหมาบริการ (ส่วนกลาง)	46
1.4 ลูกจ้างเหมาบริการ (สนง.พุทธมณฑล)	51
<b>2. งบประมาณศาสนสมบัติกลาง</b>	
2.1 พนักงานศาสนการ	155
2.2 ลูกจ้างประจำศาสนสมบัติกลาง	20
2.3 ลูกจ้างชั่วคราวศาสนสมบัติกลาง	66
<b>3. งบประมาณกองทุนพุทธมณฑล</b>	
3.1 ลูกจ้างชั่วคราว	225

ที่มา : กลุ่มบริหารทรัพยากรบุคคล สำนักงานเลขาธิการกรม  
ข้อมูล ณ วันที่ 30 ธันวาคม 2565



ข้อมูลการติดต่อสำนักงานพระพุทธศาสนาแห่งชาติ (ส่วนกลาง)			
ที่	หน่วยงาน	โทรศัพท์	โทรสาร
1	หน้าห้องผู้อำนวยการสำนักงานพระพุทธศาสนาแห่งชาติ	0 2441 7900-2	0 2441 7902
2	หน้าห้องรองผู้อำนวยการสำนักงานพระพุทธศาสนาแห่งชาติ 1	0 2441 7909	0 2441 7909
3	หน้าห้องรองผู้อำนวยการสำนักงานพระพุทธศาสนาแห่งชาติ 2	0 2441 7904	0 2441 7904
4	หน้าห้องรองผู้อำนวยการสำนักงานพระพุทธศาสนาแห่งชาติ 3	0 2441 7905-6	0 2441 7906
5	ผู้ตรวจราชการสำนักงานพระพุทธศาสนาแห่งชาติ 1	0 2441 7910	
6	ผู้ตรวจราชการสำนักงานพระพุทธศาสนาแห่งชาติ 2	0 2441 7911	
7	ผู้ตรวจราชการสำนักงานพระพุทธศาสนาแห่งชาติ 3	0 2441 7912	
8	ผู้ตรวจราชการสำนักงานพระพุทธศาสนาแห่งชาติ 4	0 2441 7913	
9	งานช่วยอำนวยความสะดวกผู้ตรวจราชการ	0 2441 7915	0 2441 7914
<b>กลุ่มขึ้นตรงต่อผู้อำนวยการสำนักงานพระพุทธศาสนาแห่งชาติ</b>			
1	กลุ่มตรวจสอบภายใน	0 2441 7917	0 2441 7917
2	กลุ่มพัฒนาระบบบริหาร	0 2441 7918	0 2441 7918
3	กลุ่มส่งเสริมคุ้มครองจริยธรรม	0 2441 7919	0 2441 7919
4	กลุ่มป้องกันและปราบปรามการทุจริตและประพฤติมิชอบ	0 2441 7920	0 2441 7920
<b>สำนักงานเลขานุการกรม</b>			
1	หน้าห้องเลขานุการกรม	0 2441 7923	0 2441 7923
2	ฝ่ายบริหารทั่วไป	0 2441 7925	0 2441 7924
3	กลุ่มบริหารทรัพยากรบุคคล	0 2441 7926-7	0 2441 7927
4	กลุ่มงานวินัย	0 2441 7921	0 2441 7921
5	กลุ่มบริหารการเงิน บัญชี และงบประมาณ	0 2441 7928-30	0 2441 7931
6	กลุ่มยุทธศาสตร์และแผนงาน	0 2441 7932-3	0 2441 7932
7	กลุ่มนิติการ	0 2441 7934-5	0 2441 7935

สำนักงานเลขาธิการกรม (ต่อ)			
8	กลุ่มรับเรื่องราวร้องทุกข์และประสานราชการ	0 2441 7936-7	0 2441 7937
9	กลุ่มประชาสัมพันธ์และเผยแพร่	0 2441 7938-9	0 2441 7939
10	กลุ่มเทคโนโลยีสารสนเทศ	0 2441 7940	0 2441 7941
11	ฝ่ายพัสดุและยานพาหนะ	0 2441 7942-4	0 2441 7944-5
12	หมวดยานพาหนะ	0 2441 7946	
กองพุทธศาสนศึกษา			
1	ฝ่ายบริหารทั่วไป/หน้าห้องผู้อำนวยการกองพุทธศาสนศึกษา	0 2441 7948 0 2441 7949	0 2441 7948
2	กลุ่มการศึกษาพระปริยัติธรรม แผนกสามัญศึกษา	0 2441 7950	0 2441 7950
3	กลุ่มการศึกษาพระปริยัติธรรม แผนกธรรม-บาลี	0 2441 7951	0 2441 7951
กองพุทธศาสนสถาน			
1	ฝ่ายบริหารทั่วไป/หน้าห้องผู้อำนวยการกองพุทธศาสนสถาน	0 2441 7954	0 2441 7953
2	กลุ่มศาสนสถานและควบคุมทะเบียนวัด	0 2441 7955-6	
3	กลุ่มบูรณะพัฒนาวัดและศาสนสงเคราะห์	0 2441 7957	0 2441 7957
4	ฝ่ายออกแบบและก่อสร้าง	0 2441 7958	0 2441 7958
5	ฝ่ายสำรวจและรังวัดที่ดิน	0 2441 7959	0 2441 7959
สำนักงานพุทธมณฑล			
1	หน้าห้องผู้อำนวยการสำนักงานพุทธมณฑล	0 2441 7962	0 2441 7962
2	ฝ่ายบริหารทั่วไป	0 2441 7963	0 2441 7963
3	กลุ่มช่วยอำนวยความสะดวก	0 2441 7964	
4	กลุ่มกิจกรรมและการเรียนรู้	0 2441 7965-6	0 2441 7966
5	ฝ่ายอุทยาน	0 2441 7967-8	
6	ฝ่ายอาคารสถานที่	0 2441 7969	0 2441 7969
7	งานรักษาความปลอดภัย	0 2441 7970	



สำนักงานศาสนสมบัติ			
1	หน้าห้องผู้อำนวยการสำนักงานศาสนสมบัติ	0 2441 7980	
2	ฝ่ายบริหารทั่วไป	0 2441 7981	0 2441 7981
3	กลุ่มจัดการศาสนสมบัติส่วนกลางและวัดร้าง	0 2441 7982	0 2441 7982
4	กลุ่มจัดการศาสนสมบัติส่วนภูมิภาค	0 2441 7983	0 2441 7983
5	กลุ่มทะเบียนและสัญญา	0 2441 7984	0 2441 7984
6	กลุ่มกองทุนศาสนสมบัติ	0 2441 7985-6	0 2441 7985-6
7	กลุ่มงานเลขานุการคณะกรรมการพิจารณา ศาสนสมบัติกลางประจำ	0 2441 7979	
สำนักเลขาธิการมหาเถรสมาคม			
1	ฝ่ายบริหารทั่วไป/หน้าห้อง ผู้อำนวยการสำนักเลขาธิการมหาเถรสมาคม	0 2441 7988	0 2441 7988
2	กลุ่มงานมหาเถรสมาคม	0 2441 7989	
3	กลุ่มงานในสมเด็จพระสังฆราช	0 2441 7990	
4	กลุ่มกิจการคณะสงฆ์	0 2441 7998 0 2441 7991	0 2441 7991
5	กลุ่มคุ้มครองพระพุทธศาสนา	0 2441 7992	0 2441 7992
6	สถาบันพระสังฆาธิการ	0 3228 2260-1	
กองส่งเสริมงานเผยแผ่พระพุทธศาสนา			
1	ฝ่ายบริหารทั่วไป/หน้าห้อง ผู้อำนวยการกองส่งเสริมงานเผยแผ่พระพุทธศาสนา	0 2441 7994	
2	กลุ่มเผยแผ่พระพุทธศาสนา	0 2441 7995-6	0 2441 7996
3	กลุ่มวิเทศสัมพันธ์และวิชาการพระพุทธศาสนา	0 2441 7997	0 2441 7997

ที่มา : กลุ่มเทคโนโลยีสารสนเทศ สำนักงานเลขานุการกรม  
ข้อมูล ณ วันที่ 30 ธันวาคม 2565

ข้อมูลการติดต่อสำนักงานพระพุทธศาสนาจังหวัด (ส่วนภูมิภาค)

ที่	ที่อยู่หน่วยงาน	โทรศัพท์	โทรสาร	โทรศัพท์ ผ.พศจ.	อีเมล
1	สำนักงานพระพุทธศาสนาจังหวัดกระบี่ ศาลากลางจังหวัดกระบี่ 9/10 ถนนอุตรกิจ ตำบลปากน้ำ อำเภอเมืองกระบี่ จังหวัดกระบี่ 81000	0 7562 2980 0 7562 2908	0 7562 2908 0 7562 2980	06 5942 5041	saraban_krabi@onab.go.th krabikrabi@outlook.com
2	สำนักงานพระพุทธศาสนาจังหวัดกาญจนบุรี ตำบลปากแพรก อำเภอเมืองกาญจนบุรี จังหวัดกาญจนบุรี 71000	0 3456 4280 0 3456 4282 0 3456 4287	0 3456 4282	06 3264 4120	saraban_kanchanaburi@onab.go.th kalasin2559@hotmail.com
3	สำนักงานพระพุทธศาสนาจังหวัดกาฬสินธุ์ ตำบลกาฬสินธุ์ อำเภอเมืองกาฬสินธุ์ จังหวัดกาฬสินธุ์ 46000	0 4381 4985	0 4381 5003	09 3319 6999	saraban_kalasin@onab.go.th
4	สำนักงานพระพุทธศาสนาจังหวัดกำแพงเพชร ศาลากลางจังหวัดกำแพงเพชร ชั้น 2 ถนน กำแพงเพชร - สุโขทัย ตำบลหนองปลิง อำเภอเมืองกำแพงเพชร จังหวัดกำแพงเพชร 62000	0 5570 5177-9	0 5570 5178	06 4935 8316	saraban_kamphaengphet@onab.go.th onabkpp2563@gmail.com
5	สำนักงานพระพุทธศาสนาจังหวัดขอนแก่น ศาลากลางจังหวัดขอนแก่น (หลังใหม่) ชั้น 3 ถนนศูนย์ราชการ ตำบลในเมือง อำเภอเมืองขอนแก่น จังหวัดขอนแก่น 40000	0 4323 8356-7	0 4323 8358	08 9862 5572	saraban_khonkaen@onab.go.th kkn2554@hotmail.com
6	สำนักงานพระพุทธศาสนาจังหวัดจันทบุรี ศาลากลางจังหวัดจันทบุรี (หลังใหม่) ชั้น 3 ถนนเลียบบนิน ตำบลวัดใหม่ อำเภอเมืองจันทบุรี จังหวัดจันทบุรี 22000	0 3932 7116	0 3932 7116	06 5983 1678	saraban_chanthaburi@onab.go.th cti.onab@gmail.com
7	สำนักงานพระพุทธศาสนาจังหวัดฉะเชิงเทรา ศาลากลางจังหวัดฉะเชิงเทรา ชั้น 1 ถนนเรืองวุฒิ ตำบลหน้าเมือง อำเภอเมืองฉะเชิงเทรา จังหวัดฉะเชิงเทรา 24000	0 3851 4071 0 3853 5113	0 3851 4071 0 3853 5113	06 5984 5198	saraban_chachoengsao@onab.go.th cco.poob@gmail.com
8	สำนักงานพระพุทธศาสนาจังหวัดชลบุรี วัดสวนตาล(ร้าง) ตำบลบางปลาสร้อย อำเภอเมืองชลบุรี จังหวัดชลบุรี 20000	0 3828 6418 0 3828 6428	0 3828 6418	06 3081 6285	saraban_chonburi@onab.go.th
9	สำนักงานพระพุทธศาสนาจังหวัดชัยนาท ศาลากลางจังหวัดชัยนาท ตำบลในเมือง อำเภอเมืองชัยนาท จังหวัดชัยนาท 17000	0 5641 4559	0 5641 4559	06 1396 9689	saraban_chainat@onab.go.th
10	สำนักงานพระพุทธศาสนาจังหวัดชัยภูมิ ถนนชัยภูมิ - หอนงบัวแดง ตำบลนาฝาย อำเภอเมืองชัยภูมิ จังหวัดชัยภูมิ 36000	0 4405 6375-6	0 4405 6375-6	06 2594 7786	saraban_chaiyaphum@onab.go.th
11	สำนักงานพระพุทธศาสนาจังหวัดชุมพร ศาลากลางจังหวัดชุมพร ชั้น 4 ถนนไตรรัตน์ ตำบลนาชะอัง อำเภอเมืองชุมพร จังหวัดชุมพร 86000	0 7763 0806	0 7763 0807	06 2594 7786	saraban_chumphon@onab.go.th cpn_onab@hotmail.com

ที่	ที่อยู่หน่วยงาน	โทรศัพท์	โทรสาร	โทรศัพท์ ผอ.พศจ.	อีเมล
12	สำนักงานพระพุทธศาสนาจังหวัดเชียงราย ถนนฤทธิประศาสน์ ตำบลเวียง อำเภอเมืองเชียงราย จังหวัดเชียงราย 57000	0 5374 4047	0 5371 6353	06 1417 8591	saraban_chiangrai@onab.go.th
13	สำนักงานพระพุทธศาสนาจังหวัดเชียงใหม่ ศูนย์ราชการจังหวัดเชียงใหม่ อาคารอำนวยการ ชั้น 4 ถนนโชตนา ตำบลช้างเผือก อำเภอเมืองเชียงใหม่ จังหวัดเชียงใหม่ 50300	0 5311 2671	0 5311 2672	08 1951 4434	saraban_chiangmai@onab.go.th cmionab2020@gmail.com
14	สำนักงานพระพุทธศาสนาจังหวัดตรัง ศาลากลางจังหวัดตรัง (หลังเก่า) ชั้น 1 ถนนพัทลุง ตำบลทับเที่ยง อำเภอเมืองตรัง จังหวัดตรัง 92000	0 7521 2912	0 7521 4835	09 8824 6084	saraban_trang@onab.go.th
15	สำนักงานพระพุทธศาสนาจังหวัดตราด อาคารพระปริยัติธรรมวัดโยธานิมิต พระอารามหลวง ถนนเทศบาล 4 ต.วังกระแจะ อำเภอเมืองตราด จังหวัดตราด 23000	0 3952 5491	0 3952 5493	06 3234 6344	saraban_trat@onab.go.th
16	สำนักงานพระพุทธศาสนาจังหวัดตาก ศาลากลางจังหวัดตาก (หลังเก่า) ชั้น 1 ถนนพหลโยธิน ตำบลหนองหลวง อำเภอเมืองตาก จังหวัดตาก 63000	0 5551 3188	0 5554 1234	08 1533 9988	saraban_tak@onab.go.th
17	สำนักงานพระพุทธศาสนาจังหวัดนครนายก ศาลากลางจังหวัดนครนายก (หลังเก่า) ชั้น 1 ถนนสุวรรณศร ตำบลท่าช้าง อำเภอเมืองนครนายก จังหวัดนครนายก 26000	0 3731 5490	0 3731 5490	06 3204 2065	saraban_nakhonnayok@onab.go.th buddhism490@gmail.com
18	สำนักงานพระพุทธศาสนาจังหวัดนครปฐม ศาลากลางจังหวัดนครปฐม (ส่วนต่อขยาย) ตำบลถนนขาด อำเภอเมืองนครปฐม จังหวัดนครปฐม 73000	0 3424 4505	0 3424 4506	06 5729 4500	saraban_nakhonpathom@onab.go.th
19	สำนักงานพระพุทธศาสนาจังหวัดนครพนม อาคารสำนักงานศึกษาธิการจังหวัดนครพนม (หลังเก่า) ชั้น 2 ถนนอภิบาลบัญชา ตำบลในเมือง อำเภอเมืองนครพนม จังหวัดนครพนม 48000	0 4251 6316	0 4251 6315	08 0071 8559	saraban_nakhonphanom@onab.go.th nkpn.onab@gmail.com
20	สำนักงานพระพุทธศาสนาจังหวัดนครราชสีมา 348 ถนนจิระ ตำบลในเมือง อำเภอเมืองนครราชสีมา จังหวัดนครราชสีมา 30000	0 4424 6063 0 4425 4068	0 4425 4069	08 1548 3553	saraban_nakhonratchasima@onab.go.th
21	สำนักงานพระพุทธศาสนาจังหวัดนครศรีธรรมราช 840 ตำบลในเมือง อำเภอเมืองนครศรีธรรมราช จังหวัดนครศรีธรรมราช 80000	0 7534 4714 0 7535 7800 0 7535 7856	0 7535 7856	08 1897 5645	saraban_nakhonsithammarat@onab.go.th
22	สำนักงานพระพุทธศาสนาจังหวัดนครสวรรค์ ศาลากลางจังหวัดนครสวรรค์ ชั้น 5 ตำบลนครสวรรค์ตก อำเภอเมืองนครสวรรค์ จังหวัดนครสวรรค์ 60000	0 5680 3595 0 5680 3596	0 5680 3597	09 8748 9045	saraban_nakhonsawan@onab.go.th

ที่	ที่อยู่หน่วยงาน	โทรศัพท์	โทรสาร	โทรศัพท์ ผ.พศจ.	อีเมล
23	สำนักงานพระพุทธศาสนาจังหวัดนนทบุรี ตำบลบางกะสอบ อำเภอเมืองนนทบุรี จังหวัดนนทบุรี 11000	0 2950 3024	0 2950 3024	08 3081 6691	saraban_nonthaburi@onab.go.th
24	สำนักงานพระพุทธศาสนาจังหวัดราชวิทยาลัย ตำบลลำภู อำเภอเมืองราชวิทยาลัย จังหวัดราชวิทยาลัย 96000	0 7354 2683	0 7354 2684	06 5983 1732	saraban_narathiwat@onab.go.th
25	สำนักงานพระพุทธศาสนาจังหวัดน่าน 43 ถนนหน่อคำ ตำบลในเวียง อำเภอเมืองน่าน จังหวัดน่าน 55000	0 5477 5586 0 5477 5637	0 5477 5587	08 0071 7516	saraban_nan@onab.go.th
26	สำนักงานพระพุทธศาสนาจังหวัดบึงกาฬ ศาลากลางจังหวัดบึงกาฬ ชั้น 3 ถนนบึงกาฬ-นครพนม ตำบลบึงกาฬ อำเภอเมืองบึงกาฬ จังหวัดบึงกาฬ 38000	0 4249 2488	0 4249 2489	09 3059 6655	saraban_buengkan@onab.go.th
27	สำนักงานพระพุทธศาสนาจังหวัดบุรีรัมย์ ศาลากลางจังหวัดบุรีรัมย์ ชั้น 1 ตำบลเสม็ด อำเภอเมืองบุรีรัมย์ จังหวัดบุรีรัมย์ 31000	0 4466 6546	0 4466 6546	06 1028 5440	saraban_buriram@onab.go.th
28	สำนักงานพระพุทธศาสนาจังหวัดปทุมธานี ตำบลบางปรอก อำเภอเมืองปทุมธานี จังหวัดปทุมธานี 12000	0 2581 1189	0 2581 1148	08 0071 7526	saraban_pathumthani@onab.go.th
29	สำนักงานพระพุทธศาสนาจังหวัดประจวบคีรีขันธ์ ศาลากลางจังหวัดประจวบคีรีขันธ์ (หลังเก่า) ชั้น 2 ถนนสละชีพ อำเภอเมืองประจวบคีรีขันธ์ จังหวัดประจวบคีรีขันธ์ 77000	0 3260 4637	0 3260 4637	06 5520 3389	saraban_prachuapkhirikhan@onab.go.th pkbd2547@hotmail.com
30	สำนักงานพระพุทธศาสนาจังหวัดปราจีนบุรี ศาลากลางจังหวัดปราจีนบุรี ชั้น 3 ตำบลไม้เค็ด อำเภอเมือง จังหวัดปราจีนบุรี 25230	0 3745 4508	0 3745 4507	08 1781 1651	saraban_prachinburi@onab.go.th
31	สำนักงานพระพุทธศาสนาจังหวัดปัตตานี ศาลากลางจังหวัดปัตตานี (หลังเก่า) ชั้น 2 ตึก 1 ถนนเดชา ตำบลสะบารัง อำเภอเมืองปัตตานี จังหวัดปัตตานี 94000	0 7333 7759	0 7333 7714	08 1328 2216	saraban_pattani@onab.go.th
32	สำนักงานพระพุทธศาสนาจังหวัดพระนครศรีอยุธยา ศูนย์ราชการจังหวัดพระนครศรีอยุธยา อาคาร 7 ชั้น ตำบลคลองสวนพลู อำเภอพระนครศรีอยุธยา จังหวัดพระนครศรีอยุธยา 13000	0 3533 5403	0 3533 5468	08 1946 3141	saraban_ayutthaya@onab.go.th
33	สำนักงานพระพุทธศาสนาจังหวัดพะเยา 73/6 ถนนดอนสนาม ตำบลเวียง อำเภอเมืองพะเยา จังหวัดพะเยา 56000	0 5448 0163	0 5448 4839	08 0071 8976	saraban_phayao@onab.go.th

ที่	ที่อยู่หน่วยงาน	โทรศัพท์	โทรสาร	โทรศัพท์ ผ.พศจ.	อีเมล
34	สำนักงานพระพุทธศาสนาจังหวัดพังงา ศาลากลางจังหวัดพังงา ชั้น 3 ถนนพังงา - ทับปุด ตำบลถ้ำน้ำมุด อำเภอเมืองพังงา จังหวัดพังงา 82000	0 7641 3908 0 7641 3910	0 7641 3908	06 1396 9753	saraban_phangnga@onab.go.th
35	สำนักงานพระพุทธศาสนาจังหวัดพัทลุง ศาลากลางจังหวัดพัทลุง ชั้น 4 ถนนรามศวร์ ตำบลคูหาสวรรค์ อำเภอเมืองพัทลุง จังหวัดพัทลุง 93000	0 7461 7035 0 7461 7039	0 7461 7040	09 3584 7719	saraban_phatthalung@onab.go.th
36	สำนักงานพระพุทธศาสนาจังหวัดพิจิตร ศาลากลางจังหวัดพิจิตร ชั้น 2 ถนนพิจิตร - ตะพานหิน ตำบลท่าหลวง อำเภอเมืองพิจิตร จังหวัดพิจิตร 66000	0 5661 4977	0 5661 4978	06 3115 4455	saraban_phichit@onab.go.th
37	สำนักงานพระพุทธศาสนาจังหวัดพิษณุโลก ศาลากลางจังหวัดพิษณุโลก ชั้น 4 ถนนวังจันทร์ ตำบลในเมือง อำเภอเมืองพิษณุโลก จังหวัดพิษณุโลก 65000	0 5524 8057	0 5524 8057	06 2594 8258	saraban_phitsanulok@onab.go.th
38	สำนักงานพระพุทธศาสนาจังหวัดเพชรบุรี ตำบลคลองกระแซง อำเภอเมืองเพชรบุรี จังหวัดเพชรบุรี 76000	0 3240 0737	0 3240 0739	08 1295 0634	saraban_phetchaburi@onab.go.th pbi.onab@gmail.com
39	สำนักงานพระพุทธศาสนาจังหวัดเพชรบูรณ์ วัดมหาธาตุ ตำบลในเมือง อำเภอเมืองเพชรบูรณ์ จังหวัดเพชรบูรณ์ 67000	0 5671 3175	0 5671 1824	08 4235 2044	saraban_phetchabun@onab.go.th
40	สำนักงานพระพุทธศาสนาจังหวัดแพร่ 13 ถนนสันเหมืองหลวง ตำบลในเวียง อำเภอเมืองแพร่ จังหวัดแพร่ 54000	0 5453 1208	0 5453 1208	06 2593 8977	saraban_phrae@onab.go.th
41	สำนักงานพระพุทธศาสนาจังหวัดภูเก็ต ศาลากลางจังหวัดภูเก็ตหลังใหม่ ชั้น 2 ถนนเจ้าฟ้า ตำบลตลาดเหนือ อำเภอเมืองภูเก็ต จังหวัดภูเก็ต 83000	0 7622 1943	0 7622 1944	08 1805 1970	saraban_phuket@onab.go.th
42	สำนักงานพระพุทธศาสนาจังหวัดมหาสารคาม ห้อง 305 ชั้น 3 อาคารศาลากลางจังหวัดมหาสารคาม ถนนเลี่ยงเมืองมหาสารคาม - ร้อยเอ็ด ตำบลวงนาง อำเภอเมืองมหาสารคาม จังหวัดมหาสารคาม 44000	0 4377 7795	0 4377 7796	08 0063 2617	saraban_mahasarakham@onab.go.th
43	สำนักงานพระพุทธศาสนาจังหวัดมุกดาหาร ศาลากลางจังหวัดมุกดาหาร ชั้น 2 ถนนวิวิธสุการ ตำบลมุกดาหาร อำเภอเมืองมุกดาหาร จังหวัดมุกดาหาร 49000	0 4261 1089 0 4261 4090	0 4261 4521	08 9840 9014	saraban_mukdahan@onab.go.th onabmukdahan@gmail.com
44	สำนักงานพระพุทธศาสนาจังหวัดแม่ฮ่องสอน ศาลากลางจังหวัดแม่ฮ่องสอน (หลังเก่า) ชั้น 2 ถนนขุนลุมประพาส ตำบลจองคำ อำเภอเมืองแม่ฮ่องสอน จังหวัดแม่ฮ่องสอน 58000	0 5361 4494	0 5361 4494	09 3140 4253	saraban_maehongson@onab.go.th

ที่	ที่อยู่หน่วยงาน	โทรศัพท์	โทรสาร	โทรศัพท์ ผ.พศจ.	อีเมล
45	สำนักงานพระพุทธศาสนาจังหวัดยโสธร อาคารศาลากลางจังหวัดยโสธร (หลังเก่า) ชั้น 2 ตำบลในเมือง อำเภอเมืองยโสธร จังหวัดยโสธร 35000	0 4571 5477		09 2546 5508	saraban_yasothon@onab.go.th
46	สำนักงานพระพุทธศาสนาจังหวัดยะลา ศาลากลางจังหวัดยะลา อาคาร 2 ชั้น 2 ตำบลสะเตง อำเภอเมืองยะลา จังหวัดยะลา 95000	0 7320 3652	0 7320 3650	06 1028 5496	saraban_yala@onab.go.th yala011@hotmail.co.th
47	สำนักงานพระพุทธศาสนาจังหวัดร้อยเอ็ด อาคารศาลากลางจังหวัดร้อยเอ็ด (หลังเก่า) ชั้น 2 ถนนเทวาภิบาล ตำบลในเมือง อำเภอเมืองร้อยเอ็ด จังหวัดร้อยเอ็ด 45000	0 4351 1053 0 4351 2819	0 4351 2828	06 5983 1750	saraban_roiet@onab.go.th
48	สำนักงานพระพุทธศาสนาจังหวัดระนอง ตำบลเขานิวคณ์ อำเภอเมืองระนอง จังหวัดระนอง 85000	0 7781 3760-1	0 7781 3760	06 5983 3188	saraban_ranong@onab.go.th
49	สำนักงานพระพุทธศาสนาจังหวัดระยอง 129 หมู่ 4 ตำบลทับมา อำเภอเมืองระยอง จังหวัดระยอง 21000	0 3861 5360-1	0 3861 5360	06 5983 1751	saraban_rayong@onab.go.th rygonab@gmail.com
50	สำนักงานพระพุทธศาสนาจังหวัดราชบุรี ศาลากลางจังหวัดราชบุรีหลังใหม่ ชั้น 3 ถนนอำเภอ ตำบลหน้าเมือง อำเภอเมืองราชบุรี จังหวัดราชบุรี 70000	0 3232 3515	0 3232 3515	09 8669 8744	saraban_ratchaburi@onab.go.th onabrbr@gmail.com
51	สำนักงานพระพุทธศาสนาจังหวัดลพบุรี ถนนพหลโยธิน ตำบลทะเลชุบศร จังหวัดลพบุรี 15000	0 3642 2044	0 3642 2166	06 5729 4275	saraban_lopburi@onab.go.th
52	สำนักงานพระพุทธศาสนาจังหวัดลำปาง ถนนวิวัฒน์จำศีล ตำบลพระบาท อำเภอเมืองลำปาง จังหวัดลำปาง 52000	0 5482 1572	0 5482 1572	06 5121 8187	saraban_lampang@onab.go.th
53	สำนักงานพระพุทธศาสนาจังหวัดลำพูน ศาลากลางจังหวัดลำพูน ชั้น 3 ถนนซูเปอร์ไฮเวย์เชียงใหม่ - ลำปาง ตำบลศรีบัวบาน อำเภอเมืองลำพูน จังหวัดลำพูน 51000	0 5351 1460	0 5351 1460	08 1952 6303	saraban_lamphun@onab.go.th
54	สำนักงานพระพุทธศาสนาจังหวัดเลย ศาลากลางจังหวัดเลย (หลังใหม่) ชั้น 5 ถนนมลิวรรณ ตำบลกุดป่อง อำเภอเมืองเลย จังหวัดเลย 42000	0 4286 1574	0 4286 1574	06 2593 9371	saraban_loei@onab.go.th
55	สำนักงานพระพุทธศาสนาจังหวัดศรีสะเกษ วัดหลวงสมังคการาม ตำบลเมืองใต้ อำเภอเมืองศรีสะเกษ จังหวัดศรีสะเกษ 33000	0 4562 2645	0 4561 7909	06 3208 1830	saraban_sisaket@onab.go.th

ที่	ที่อยู่หน่วยงาน	โทรศัพท์	โทรสาร	โทรศัพท์ ผอ.พศจ.	อีเมล
56	สำนักงานพระพุทธศาสนาจังหวัดสกลนคร ศาลากลางจังหวัดสกลนคร (หลังเก่า) ชั้น 2 ถนนศูนย์ราชการ ตำบลธาตุเชิงชุม อำเภอเมืองสกลนคร จังหวัดสกลนคร 47000	0 4271 5275	0 4271 5274	08 0071 8287	saraban_sakonnakhon@onab.go.th
57	สำนักงานพระพุทธศาสนาจังหวัดสงขลา ตำบลบ่อยาง อำเภอเมืองสงขลา จังหวัดสงขลา 90000	0 7432 3088	0 7432 3105	06 1028 5425	saraban_songkhla@onab.go.th
58	สำนักงานพระพุทธศาสนาจังหวัดสตูล ศาลากลางจังหวัดสตูล (หลังเก่า) ชั้น 2 ถนนสตูลธานี ตำบลพิมาน อำเภอเมือง จังหวัดสตูล 91000	0 7471 1117	0 7472 2486	06 5931 0155	saraban_satun@onab.go.th satun1@outlook.co.th
59	สำนักงานพระพุทธศาสนาจังหวัดสมุทรปราการ 34/6 อาคารวีระ รอดเรือง ถนนสุขุมวิท ตำบลปากน้ำ อำเภอเมืองสมุทรปราการ จังหวัดสมุทรปราการ 10270	0 2394 0118-20	0 2394 0118-9	06 2593 8973	saraban_samutprakan@onab.go.th onab.spk@gmail.com
60	สำนักงานพระพุทธศาสนาจังหวัดสมุทรสงคราม ตำบลแม่กลอง อำเภอเมืองสมุทรสงคราม จังหวัดสมุทรสงคราม 75000	0 3471 2520	0 3471 4864	08 9379 3434	saraban_samutsongkhram@onab.go.th
61	สำนักงานพระพุทธศาสนาจังหวัดสมุทรสาคร ศาลากลางจังหวัดสมุทรสาคร (หลังใหม่) ถนนเศรษฐกิจ 1 อำเภอเมืองสมุทรสาคร จังหวัดสมุทรสาคร 74000	0 3441 1490	0 3441 2219	06 1389 5143	saraban_samutsakhon@onab.go.th skm.onab@gmail.com
62	สำนักงานพระพุทธศาสนาจังหวัดสระแก้ว ศาลากลางจังหวัดสระแก้ว ถนนสุวรรณศร ตำบลท่าเกษม อำเภอเมืองสระแก้ว จังหวัดสระแก้ว 27000	0 3742 5202-3	0 3742 5203	06 2593 8967	saraban_sakaeo@onab.go.th
63	สำนักงานพระพุทธศาสนาจังหวัดสระบุรี ศูนย์ราชการจังหวัดสระบุรี ชั้น 1 ตำบลตะกุด อำเภอเมืองสระบุรี จังหวัดสระบุรี 18000	0 3634 0756	0 3634 0757	08 9651 4213	saraban_saraburi@onab.go.th
64	สำนักงานพระพุทธศาสนาจังหวัดสิงห์บุรี ตำบลบางบัว อำเภอเมืองสิงห์บุรี จังหวัดสิงห์บุรี 16000	0 3650 7307-8	0 3650 7307-8	06 5520 3390	saraban_singburi@onab.go.th buddasing@hotmail.com
65	สำนักงานพระพุทธศาสนาจังหวัดสุโขทัย ศาลากลางจังหวัดสุโขทัย ชั้น 3 ถนนนิกรเกษม ตำบลธานี อำเภอเมืองสุโขทัย จังหวัดสุโขทัย 64000	0 5561 6298	0 5561 6298	06 1423 0009	saraban_sukhothai@onab.go.th sti.onab@gmail.com
66	สำนักงานพระพุทธศาสนาจังหวัดสุพรรณบุรี ศูนย์ราชการจังหวัดสุพรรณบุรี ชั้น 3 ตำบลสนามชัย อำเภอเมืองสุพรรณบุรี จังหวัดสุพรรณบุรี 72000	0 3553 6083-4	0 3553 6083-4	06 5979 4836	saraban_suphanburi@onab.go.th

ที่	ที่อยู่หน่วยงาน	โทรศัพท์	โทรสาร	โทรศัพท์ ผอ.พศจ.	อีเมล
67	สำนักงานพระพุทธศาสนาจังหวัดสุราษฎร์ธานี ถนนดอนนก อำเภอเมืองสุราษฎร์ธานี จังหวัดสุราษฎร์ธานี 84000	0 7728 6192	0 7728 6192	06 5520 3383	saraban_suratthani@onab.go.th praputsurat@gmail.com
68	สำนักงานพระพุทธศาสนาจังหวัดสุรินทร์ ศาลากลางจังหวัดสุรินทร์ ชั้น 3 ศูนย์ราชการจังหวัดสุรินทร์ ถนนเลี่ยงเมือง ตำบลนอกเมือง อำเภอเมืองสุรินทร์ จังหวัดสุรินทร์ 32000	0 4451 4607-8	0 4451 4607	06 5520 3385	saraban_surin@onab.go.th
69	สำนักงานพระพุทธศาสนาจังหวัดหนองคาย ศาลากลางจังหวัดหนองคาย ชั้น 2 อำเภอเมือง จังหวัดหนองคาย 43000	0 4242 3512	0 4242 3513	06 3208 1807	saraban_nongkhai@onab.go.th
70	สำนักงานพระพุทธศาสนาจังหวัดหนองบัวลำภู ศาลากลางจังหวัดหนองบัวลำภู ชั้น 2 ตำบลลำภู อำเภอเมืองหนองบัวลำภู จังหวัดหนองบัวลำภู 39000	0 4231 6748	0 4231 6750	09 3059 4141	saraban_nongbualamphu@onab.go.th
71	สำนักงานพระพุทธศาสนาจังหวัดอ่างทอง ศาลากลางจังหวัดอ่างทอง (หลังเก่า) ชั้น 2 ตำบลบางแก้ว อำเภอเมืองอ่างทอง จังหวัดอ่างทอง 14000	0 3561 0990	0 3561 0989	06 5983 3426	saraban_angthong@onab.go.th angthongonab@gmail.com
72	สำนักงานพระพุทธศาสนาจังหวัดอำนาจเจริญ ศาลากลางจังหวัดอำนาจเจริญ ชั้น 3 ตำบลโนนหนามแท่ง อำเภอเมืองอำนาจเจริญ จังหวัดอำนาจเจริญ 37000	0 4552 3131-2	0 4552 3131-2	06 5984 5197	saraban_amnatcharoen@onab.go.th
73	สำนักงานพระพุทธศาสนาจังหวัดอุดรธานี ศาลากลางจังหวัดอุดรธานี อาคาร 2 ชั้น 5 ถนนอธิปัตย์ ตำบลหมากแข้ง อำเภอเมืองอุดรธานี จังหวัดอุดรธานี 41000	0 4222 3423 0 4222 3143	0 4222 3143	06 4936 0401	saraban_udonthani@onab.go.th
74	สำนักงานพระพุทธศาสนาจังหวัดอุดรดิตถ์ วัดกลาง ศาลาการเปรียญ ชั้น 2 ถนนเจริญธรรม ตำบลบ้านเกาะ อำเภอเมืองอุดรดิตถ์ จังหวัดอุดรดิตถ์ 53000	0 5541 7796	0 5541 7796	06 1397 7232	saraban_uttaradit@onab.go.th
75	สำนักงานพระพุทธศาสนาจังหวัดอุทัยธานี ตำบลอุทัยใหม่ อำเภอเมืองอุทัยธานี จังหวัดอุทัยธานี 61000	0 5657 1764-5	0 5657 1763	06 5520 3387	saraban_uthaithani@onab.go.th
76	สำนักงานพระพุทธศาสนาจังหวัดอุบลราชธานี ศาลากลางจังหวัดอุบลราชธานี ชั้น 2 ตำบลแจระแม อำเภอเมืองอุบลราชธานี จังหวัดอุบลราชธานี 34000	0 4534 4593-5	0 4534 4593	08 9926 7619	saraban_ubonratchathani@onab.go.th

ที่มา : กลุ่มเทคโนโลยีสารสนเทศ สำนักงานเลขาธิการกรม  
ข้อมูล ณ วันที่ 30 ธันวาคม 2565



## คณะผู้จัดทำ

ข้อมูลพื้นฐานทางพระพุทธศาสนา พ.ศ. 2565

### ที่ปรึกษา

นายอินทพร จันเอี่ยม

รองผู้อำนวยการ รักษาราชการแทน

ผู้อำนวยการสำนักงานพระพุทธศาสนาแห่งชาติ

นายธีรเดช จันทรัตน์

เลขาธิการกรม

### ตรวจทานข้อมูล

นายปกรณ์ ศรีแสง

ผู้อำนวยการกลุ่มเทคโนโลยีสารสนเทศ

### รวบรวมเรียบเรียง/นำเสนอข้อมูล

นายชัชชัย ชมเชย

นักวิชาการศาสนาปฏิบัติการ

### พิสูจน์อักษร

นางสาวณัฐธิดา สุคันธิน

นักวิชาการศาสนาชำนาญการ

นายกรุณชัย มาบุญธรรม

นักวิชาการศาสนาปฏิบัติการ

นางสาวชนภรณ์ ลิ้มตระกูล

นักวิชาการศาสนาปฏิบัติการ

นางสาววรัทยา ห้วยกรดวัฒนา

เจ้าหน้าที่คอมพิวเตอร์

### ออกแบบปก

นางสาวชนภรณ์ ลิ้มตระกูล

นักวิชาการศาสนาปฏิบัติการ

### เผยแพร่โดย

กลุ่มเทคโนโลยีสารสนเทศ สำนักงานเลขาธิการกรม สำนักงานพระพุทธศาสนาแห่งชาติ

โทรศัพท์ 0 2441 7940 E-mail: bitc@onab.go.th Website: www.onab.go.th

